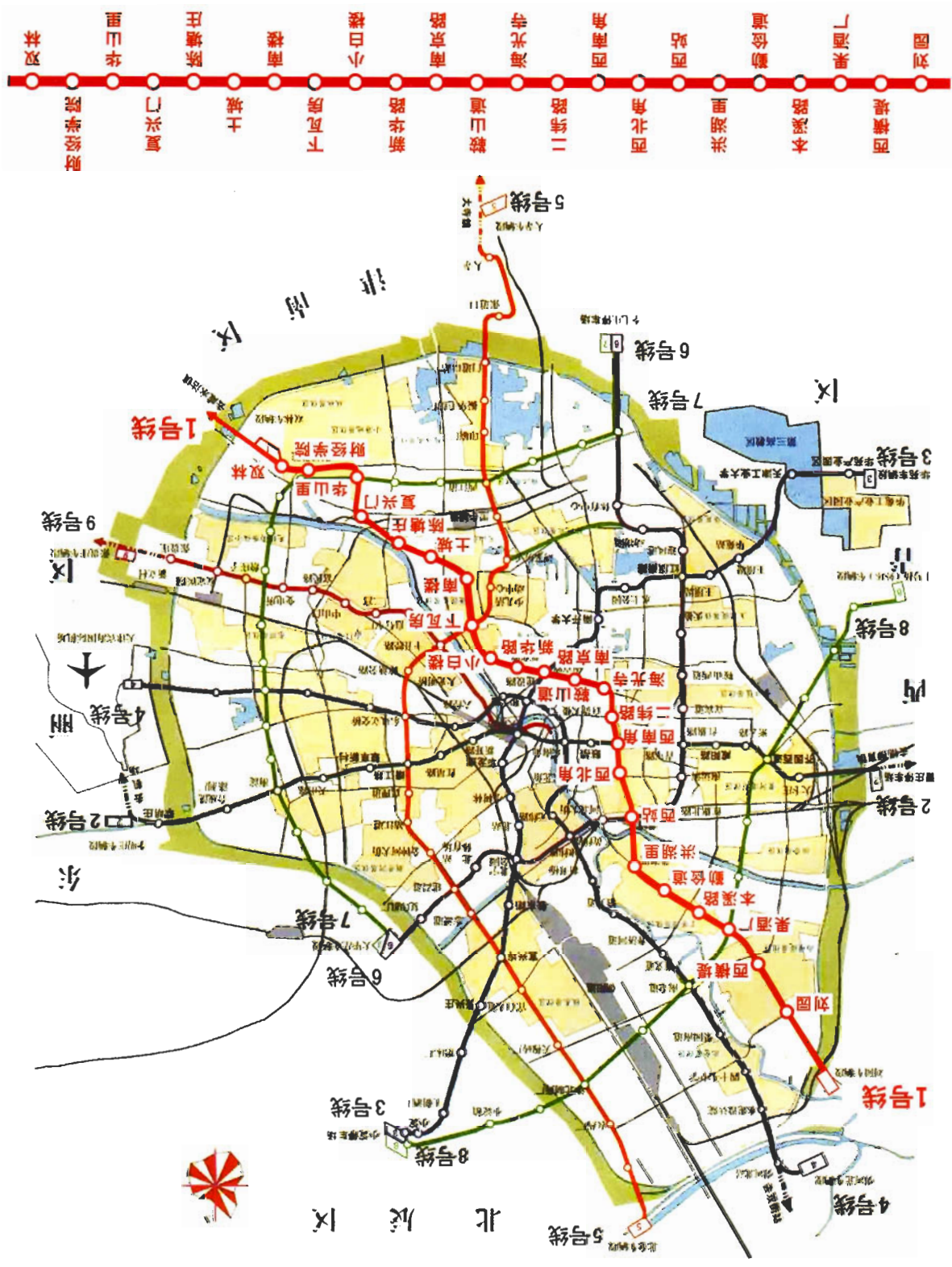


天津快速轨道交通线路の計画

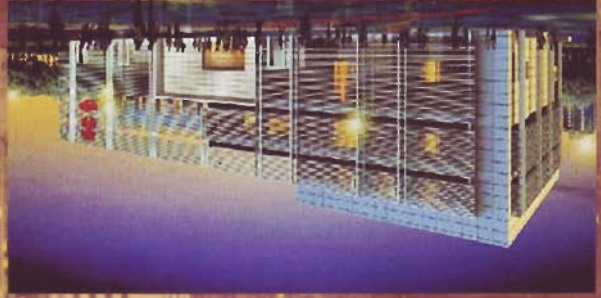




来 来



津



天

運行	時間	價格
觀光運行	2006年3月28日—5月28日	全程3元
正式運行	2006年5月28日から	全部22駅 全程5元
		5駅以内 2元
		6—10 3元
		11—16 4元
		17—22 5元

2006年3月28日から運行開始



地 下 鉄

