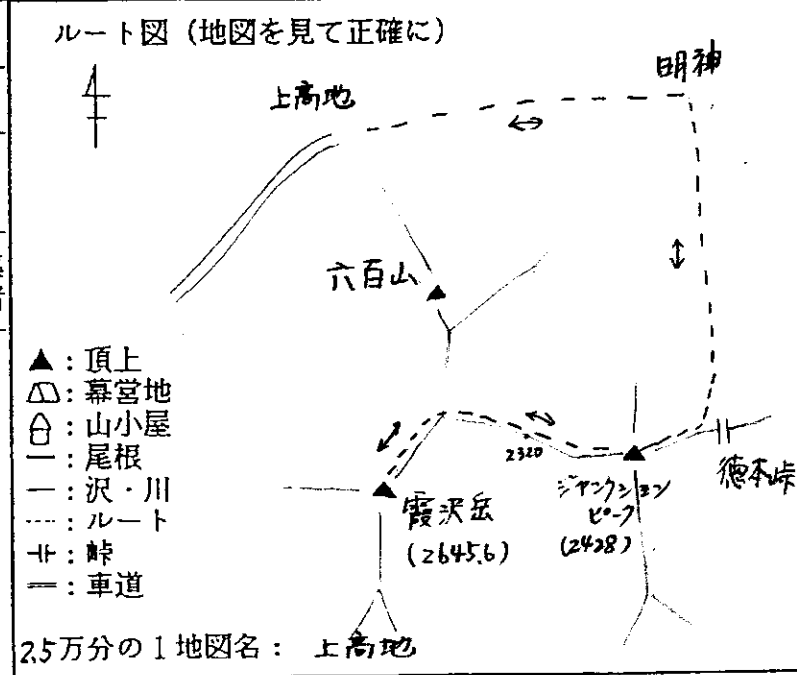


月度例会 個人	山行報告書		報告者 報告日	大矢 10/11	参加	CL: 大矢
山域	北アルプス	山行日	95年9月29日(金)~		メンバー	
山名	霞沢岳		95年9月30日(土)			
山行目的	秋山にてトレーニング		コースタイム (天候: 天気図記号)			

配布先
集会: 12
山行: 1
リーダー
原紙: 集会担当者



9/29	石碓の金山彦	10:05) 霞沢岳 (交信)
20:22		10:23)
9/30		11:20) 2320P
◎ 5:30	上高地	11:30)
5:55		12:25) 徳本峠
6:25	明神 (テボ)	12:35)
6:50	徳本峠登り	13:20) 明神
7:00	1800付近	13:40)
7:50	ジャンクション	14:10) 上高地
8:00	ピーク登り	14:50)
	2300付近	15:50) 平湯温泉 (慰労会合流)
8:18	ジャンクション	
	ピーク	
8:50		
9:00	2320P	

<山行報告> 松本駅の外で目を覚まし、夕方の運ちゃんに相乗りし山に誘われた。5人で15,000円。上高地は11月来は人一杯。運動靴で快調に歩き出す。明神にシエラで下界での着換えとテボ。横尾方面の人か双ののに徳本へは全く誰もいないと思われ、徳本の下りてくる人に出会った。ジャンクションピーク登り途中でピークにははま換える。ジャンクションピークまでは良い道で赤パンキも双の。ここから少し道が狭くなる。細いアツクウツも双の。霞沢岳より以外と時間を食う。2320P付近から見る六白~霞沢の稜線は紅葉が秋で錦のよう。霞沢・六白の稜線の急登は石がゴロゴロして少し登りにくい。6人1人と2人。3P-テボに違い付き。ピークは一番乗り。スマの標高は迫りかおれ。白山もよく見えた。東麓岳へ行った辻村さんと交信するが、先方の場所が悪くうまいかおれた。あとは来た道を忠実にたどり下山。

<報告者所見> 霞沢岳は静かで良い山である。
上高地の人ごみや嘘のようにひびきとしていて、秋山の素晴らしさを独り占めしたような感じの今回の山行であった。時間的にはあまり余裕がなかった。
←所見→ その分トレーニング効果は十分あったと思う。運動靴とピーク靴との使い分けは時間短縮に効果あった。

フリースペース
山の紹介・スケッチ・エピソード・その他自由に
霞沢ピークでスマに山のスケッチをした。

95.10.02
大矢
95.10.02
大矢