

## 7 刺傷被害の発生状況

表7.1 刺傷被害の発生状況 (1988-2007)

	コガタ	キイロ	ヒメ	モン	オオ	ク	口	計
駆除件数	11409	182	337	279	139	7		12357
被害件数	820	43	6	15	33	3		920
被害人数	871	55	6	15	51	4		1002
平均被害人数	1.1	1.3	1.0	1.0	1.5	1.3		1.1
発生率	7.2%	23.6%	1.8%	5.4%	23.7%	42.9%		7.4%

計にはチャイロ4件を含む  
被害件数 ÷ 営巣数 × 100(%)

表7.2 スズメバチ類による刺傷被害の発生状況

	駆除件数	被害件数	被害人数	発生率
1988	284	19	24	6.7%
1989	96	9	10	9.4%
1990	285	24	26	8.4%
1991	435	36	37	8.3%
1992	250	18	24	7.2%
1993	259	24	27	9.3%
1994	600	43	45	7.2%
1995	789	48	49	6.1%
1996	713	43	45	6.0%
1997	891	55	64	6.2%
1998	988	63	72	6.4%
1999	602	48	51	8.0%
2000	766	62	73	8.1%
2001	985	76	83	7.7%
2002	851	66	66	7.8%
2003	925	77	79	8.3%
2004	1109	77	85	6.9%
2005	1116	102	108	9.1%
2006	212	11	12	5.2%
2007	201	19	22	9.5%
計	12357	920	1002	7.4%

表7.3 スズメバチ類 6種による刺傷被害の月別発生状況 (1988-2007)

	5月	6月	7月	8月	9月	10月	11月	12月	計
コガタ		34 4.1%	117 14.3%	209 25.5%	234 28.5%	191 23.3%	35 4.3%		820 100%
キイロ			5 11.6%	18 41.9%	14 32.6%	5 11.6%	1 2.3%		43 100%
ヒメ			1 16.7%	3 50.0%	2 33.3%				6 100%
モン			2 13.3%	10 66.7%	1 6.7%	2 13.3%			15 100%
オオ			1 3.0%	5 15.2%	13 39.4%	14 42.4%			33 100%
クロ					2 66.7%		1 33.3%		3 100%
計		34 3.7%	126 13.7%	245 26.6%	266 28.9%	212 23.0%	37 4.0%		920 100%

表7.4 刺傷被害の原因別発生件数 (1988-2007)

	剪定中 草刈り中	駆除作業中	いたずら	近くを通行 近くで作業	その他 不明	計
コガタ	581	37	51	81	70	820
キイロ	3	8		27	5	43
ヒメ	1	1		3	1	6
モン	3	1		4	7	15
オオ	9	5		19		33
クロ				1	2	3
計	597 64.9%	52 5.7%	51 5.5%	135 14.7%	85 9.2%	920 100%

表7.5 営巣の高さと刺傷被害の発生状況 (1988-2007)

	1m未満	1m以上 2m未満	2m以上 3m未満	3m以上	計	営巣の高さ 平均 ±SD	
コガタ 樹木	139	384	162	83	768	1.6	1.0
コガタ 家屋	4	6	15	14	39	2.7	1.8
キイロ	5	5	10	21	41	3.0	1.9
ヒメ	2	1		2	5	1.6	1.6
モン	4	4	1	6	15	3.2	3.2
オオ	32	1			33	0.1	0.3
クロ	2		1		3	0.8	1.1

営巣の高さが不明の分は除く

表7.6 コガタスズメバチによる刺傷被害の発生状況

	駆除件数	被害件数	被害人数	発生率
1988	265	14	18	5.3%
1989	90	8	9	8.9%
1990	260	19	21	7.3%
1991	390	33	34	8.5%
1992	216	14	16	6.5%
1993	225	18	20	8.0%
1994	556	37	38	6.7%
1995	755	44	45	5.8%
1996	695	40	42	5.8%
1997	823	49	49	6.0%
1998	895	54	59	6.0%
1999	511	42	45	8.2%
2000	709	56	66	7.9%
2001	935	72	75	7.7%
2002	818	64	64	7.8%
2003	843	71	72	8.4%
2004	1059	72	77	6.8%
2005	986	90	94	9.1%
2006	194	6	7	3.1%
2007	184	17	20	9.2%
計	11409	820	871	7.2%

表7.6.2 コガタスズメバチによる刺傷被害の月別発生状況

	5月	6月	7月	8月	9月	10月	11月	12月	計
1988				1	8	4	1		14
1989				3	3	2			8
1990			2	12	2	3			19
1991			2	10	14	7			33
1992			3	1	7	2	1		14
1993				6	5	6	1		18
1994			3	6	16	12			37
1995		1	1	8	18	14	2		44
1996		1	6	14	11	7	1		40
1997			6	10	16	13	4		49
1998		6	14	7	14	12	1		54
1999		2	9	9	10	8	4		42
2000		1	11	13	15	14	2		56
2001		1	5	18	21	23	4		72
2002		2	15	13	21	12	1		64
2003		4	9	25	14	12	7		71
2004		6	13	21	20	10	2		72
2005		10	16	25	13	25	1		90
2006			1	2	3				6
2007			1	5	3	5	3		17
計		34	117	209	234	191	35		820
		4.1%	14.3%	25.5%	28.5%	23.3%	4.3%		100%

表7.7 キイロスズメバチによる刺傷被害の発生状況

	駆除件数	被害件数	被害人数	発生率
1988	5	5	6	100%
1989	5	1	1	20.0%
1990	9	5	5	55.6%
1991	15	1	1	6.7%
1992	16	2	2	12.5%
1993	16	6	7	37.5%
1994	22	4	5	18.2%
1995	8	2	2	25.0%
1996	5	1	1	20.0%
1997	9	2	2	22.2%
1998	18	4	7	22.2%
1999	10	3	3	30.0%
2000	9	1	1	11.1%
2001	5	1	5	20.0%
2002				
2003	9	1	2	11.1%
2004	4	1	1	25.0%
2005	15	2	3	13.3%
2006				
2007	2	1	1	50.0%
計	182	43	55	23.6%

表7.7.2 キイロスズメバチによる刺傷被害の月別発生状況

	5月	6月	7月	8月	9月	10月	11月	12月	計
1988				4	1				5
1989					1				1
1990				3	1		1		5
1991						1			1
1992			1	1					2
1993				1	3	2			6
1994			1	2		1			4
1995			1	1					2
1996					1				1
1997			1	1					2
1998				1	3				4
1999				3					3
2000					1				1
2001					1				1
2002									
2003					1				1
2004			1						1
2005				1	1				2
2006									
2007				1					1
計			5	19	14	4	1		43
			11.6%	44.2%	32.6%	9.3%	2.3%		100%

表7.8 ヒメスズメバチによる刺傷被害の発生状況

	駆除件数	被害件数	被害人数	発生率
1988	10			
1989	1			
1990	9			
1991	24	2	2	8.3%
1992	11			
1993	11			
1994	7			
1995	5			
1996	4			
1997	32			
1998	36	1	1	2.8%
1999	52			
2000	21	1	1	4.8%
2001	17			
2002	18			
2003	27			
2004	17			
2005	30	1	1	3.3%
2006	2			
2007	3	1	1	33.3%
計	337	6	6	1.8%

表7.8.2 ヒメスズメバチによる刺傷被害の月別発生状況

	5月	6月	7月	8月	9月	10月	11月	12月	計
1988									
1989									
1990									
1991				2					2
1992									
1993									
1994									
1995									
1996									
1997			1						1
1998									
1999									
2000					1				1
2001									
2002									
2003									
2004									
2005					1				1
2006									
2007				1					1
計			1	3	2				6
			16.7%	50.0%	33.3%				100%

表7.9 モンスズメバチによる刺傷被害の発生状況

	駆除件数	被害件数	被害人数	発生率
1988	4			
1989				
1990	6			
1991	4			
1992	3			
1993	5			
1994	9	1	1	11.1%
1995	17	1	1	5.9%
1996	6	1	1	16.7%
1997	19	1	1	5.3%
1998	33	2	2	6.1%
1999	20	1	1	5.0%
2000	15	2	2	13.3%
2001	16	1	1	6.3%
2002	7			
2003	31			
2004	18	1	1	5.6%
2005	54	4	4	7.4%
2006	5			
2007	7			
計	279	15	15	5.4%

表7.9.2 モンスズメバチによる刺傷被害の月別発生状況

	5月	6月	7月	8月	9月	10月	11月	12月	計
1988									
1989									
1990									
1991									
1992									
1993									
1994				1					1
1995				1					1
1996						1			1
1997				1					1
1998				2					2
1999			1						1
2000			1		1				2
2001				1					1
2002									
2003									
2004						1			1
2005				4					4
2006									
2007									
計			2	10	1	2			15
			13.3%	66.7%	6.7%	13.3%			100%

表7.10 オオスズメバチによる刺傷被害の発生状況

	駆除件数	被害件数	被害人数	発生率
1988				
1989				
1990	1			
1991	1			
1992	2	1	4	50.0%
1993	2			
1994	6	1	1	16.7%
1995	4	1	1	25.0%
1996	3	1	1	33.3%
1997	6	2	11	33.3%
1998	6	2	3	33.3%
1999	9	2	2	22.2%
2000	10	1	2	10.0%
2001	11	2	2	18.2%
2002	8	2	2	25.0%
2003	15	5	5	33.3%
2004	11	3	6	27.3%
2005	29	5	6	17.2%
2006	10	5	5	50.0%
2007	5			
計	139	33	51	23.7%

表7.10.2 オオスズメバチによる刺傷被害の月別発生状況

	5月	6月	7月	8月	9月	10月	11月	12月	計
1988									
1989									
1990									
1991									
1992						1			1
1993									
1994					1				1
1995					1				1
1996					1				1
1997			1		1				2
1998						2			2
1999						2			2
2000						1			1
2001					1	1			2
2002						2			2
2003				1	2	2			5
2004				1	1	1			3
2005				2	3				5
2006				1	2	2			5
2007									
計			1	5	13	14			33
			3.0%	15.2%	39.4%	42.4%			100%

表7.11 クロスズメバチによる刺傷被害の発生状況

	駆除件数	被害件数	被害人数	発生率
1988				
1989				
1990				
1991	1			
1992	1	1	2	100%
1993				
1994				
1995				
1996				
1997	2	1	1	50.0%
1998				
1999				
2000	1	1	1	100%
2001				
2002				
2003				
2004				
2005	1			
2006	1			
2007				
計	7	3	4	42.9%

表7.11.2 クロスズメバチによる刺傷被害の月別発生状況

	5月	6月	7月	8月	9月	10月	11月	12月	計
1988									
1989									
1990									
1991									
1992					1				1
1993									
1994									
1995									
1996									
1997					1				1
1998									
1999							1		1
2000									
2001									
2002									
2003									
2004									
2005									
2006									
2007									
計					2		1		3
					66.7%		33.3%		100%



図7.1 スズメバチ類による刺傷被害の発生状況

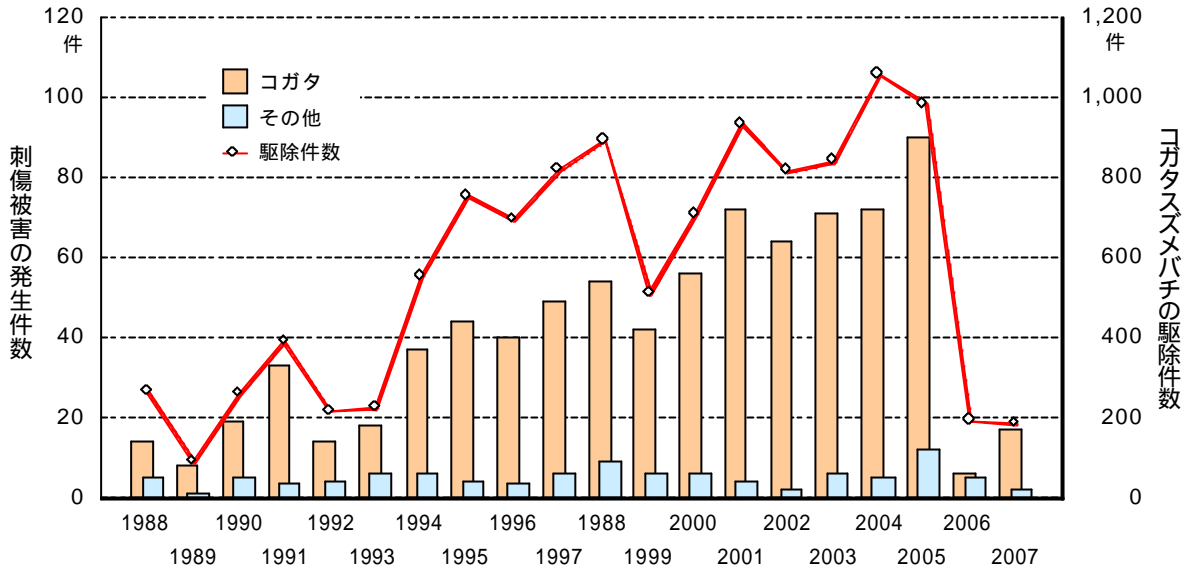


図7.2 刺傷被害の月別発生件数

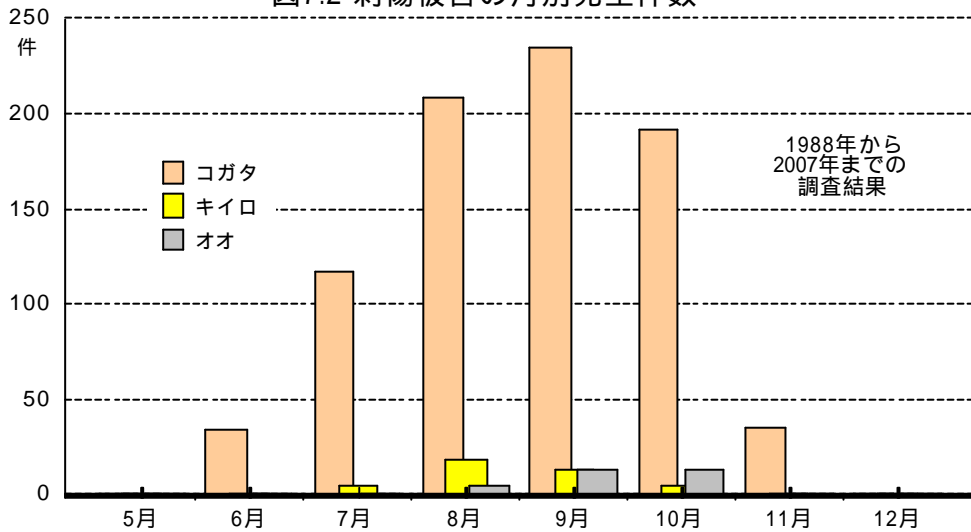


図7.3 スズメバチ類5種の刺傷被害の発生率 1988-2007

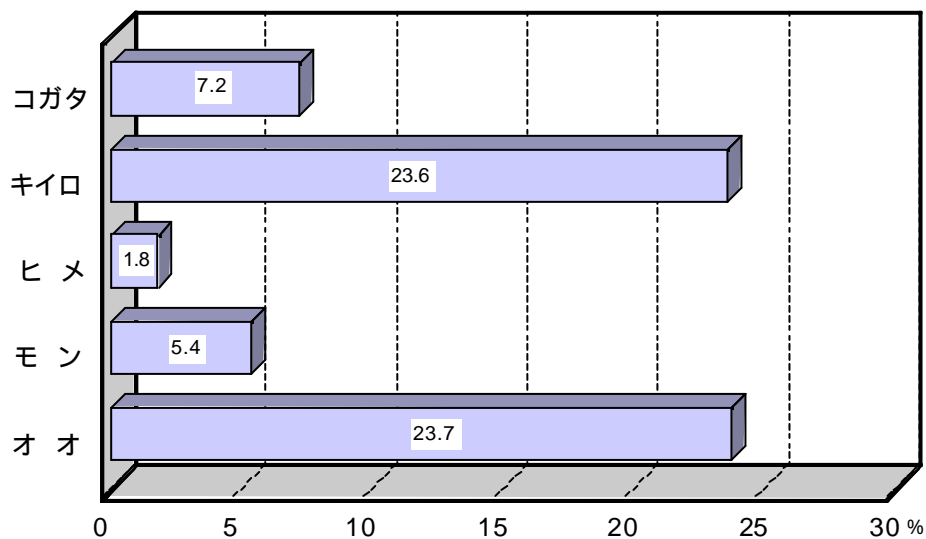


図7.4 コガタスズメバチによる月別の刺傷被害発生状況

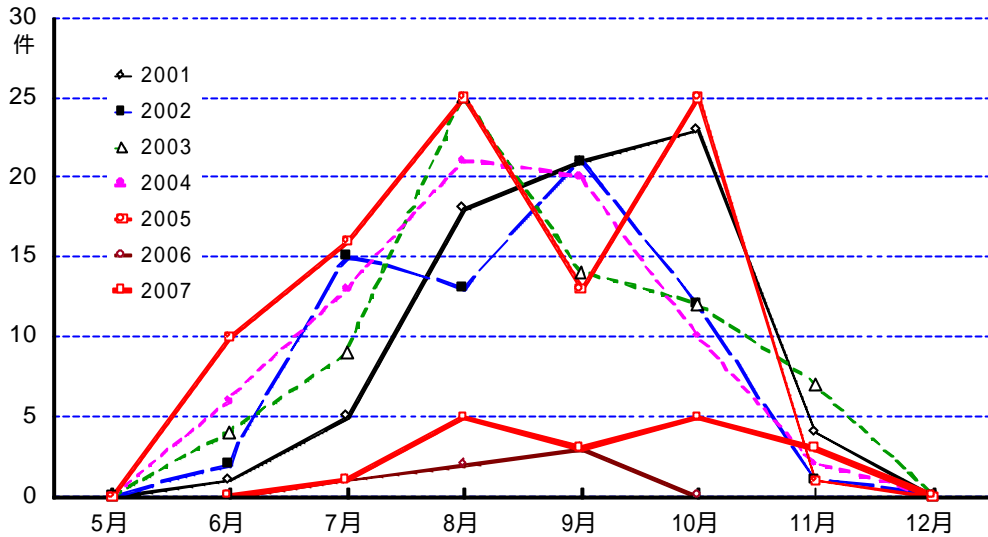


図7.5 コガタスズメバチによる刺傷被害の発生原因

1988-2007

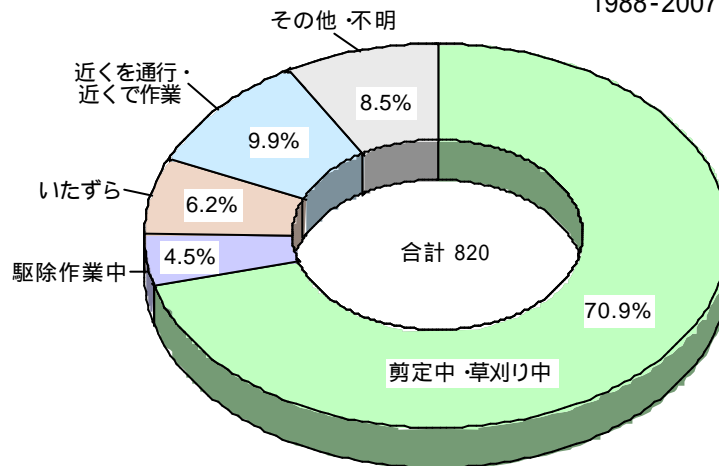


図7.6 コガタスズメバチの駆除件数と刺傷被害の発生件数の関係

