

4 月別の発生状況

表4.1 スズメバチ類7種の月別の駆除件数 (1983-2007)

	4月	5月	6月	7月	8月	9月	10月	11月	12月	1月	計
コガタ	2	338	809	1941	2859	3183	2208	517	47	2	11906
キイロ		1	2	44	78	55	22	3	1		206
ヒメ			10	39	195	90	13				347
モン		1	7	40	127	88	21	2			286
オオ			2	7	27	57	40	8	1		142
ヤド					2	2					4
ク						1	1	4	1		7
計	2	340	830	2071	3288	3476	2305	534	50	2	12898
	0.0%	2.6%	6.4%	16.1%	25.5%	26.9%	17.9%	4.1%	0.4%	0.0%	100%

表4.2 スズメバチ類7種の年別・月別駆除件数

	4月	5月	6月	7月	8月	9月	10月	11月	12月	1月	計
1983	-	-	-	4	8	16	14	1			43
1984		1	1	6	13	8	29	3			61
1985		3	1	7	28	30	12	4			85
1986			2	9	55	57	43	1	1		168
1987		1	4	19	39	68	49	4			184
1988		3	11	19	78	112	49	8	3	1	284
1989			3	11	20	33	23	5	1		96
1990			9	35	109	86	43	3			285
1991		2	8	32	134	172	71	13	2	1	435
1992		3	12	34	53	82	46	17	3		250
1993		2	11	20	68	78	61	15	4		259
1994		11	22	88	146	187	128	18			600
1995		12	39	88	192	233	181	37	7		789
1996		14	38	118	181	179	147	36			713
1997		31	59	137	188	267	167	37	5		891
1998		41	99	227	244	236	113	26	2		988
1999		14	35	88	177	156	83	47	2		602
2000		19	46	146	200	182	138	33	2		766
2001		48	69	162	205	257	197	42	5		985
2002	2	38	55	179	208	196	143	29	1		851
2003		12	43	161	298	206	163	39	3		925
2004		41	147	202	267	245	153	49	5		1109
2005		21	91	224	276	276	180	46	2		1116
2006		20	12	26	52	55	37	9	1		212
2007		3	13	29	49	59	35	12	1		201
計	2	340	830	2071	3288	3476	2305	534	50	2	12898
割合	0.0%	2.6%	6.4%	16.1%	25.5%	26.9%	17.9%	4.1%	0.4%	0.0%	100%

* 2006年・2007年は生活衛生センターによる駆除分のみを計上

表4.3 コガタスズメバチの年別・月別駆除件数

	4月	5月	6月	7月	8月	9月	10月	11月	12月	1月	計
1983	-	-	-	4	5	16	14	1			40
1984		1	1	5	12	8	28	3			58
1985		3	1	7	25	27	12	4			79
1986			2	9	41	53	41	1	1		148
1987		1	4	19	34	64	47	4			173
1988		3	11	19	67	105	48	8	3	1	265
1989			3	11	17	31	22	5	1		90
1990			9	34	96	77	42	2			260
1991		2	8	31	107	159	68	13	1	1	390
1992		3	12	26	45	71	42	15	2		216
1993		2	10	20	56	63	56	14	4		225
1994		11	22	77	129	177	122	18			556
1995		12	39	86	174	220	180	37	7		755
1996		14	38	118	175	174	140	36			695
1997		31	59	129	166	236	162	35	5		823
1998		40	94	205	210	209	109	26	2		895
1999		13	32	77	132	136	73	46	2		511
2000		19	44	138	175	165	134	32	2		709
2001		48	68	155	187	239	192	41	4		934
2002	2	38	55	175	191	188	139	29	1		818
2003		12	42	150	257	189	152	38	3		843
2004		41	145	196	243	234	146	49	5		1059
2005		21	85	198	226	241	172	41	2		986
2006		20	12	25	46	48	34	8	1		194
2007		3	13	27	43	53	33	11	1		184
計	2	338	809	1941	2859	3183	2208	517	47	2	11906
割合	0.0%	2.8%	6.8%	16.3%	24.0%	26.7%	18.5%	4.3%	0.4%	0.0%	100%

* 2006年・2007年は生活衛生センターによる駆除分のみを計上

表4.4 キイロスズメバチの年別・月別駆除件数

	4月	5月	6月	7月	8月	9月	10月	11月	12月	1月	計
1983	-	-	-		3						3
1984				1	1						2
1985					1	2					3
1986					11	1	1				13
1987					2		1				3
1988					4	1					5
1989					2	2	1				5
1990					3	5		1			9
1991				1	8	5	1				15
1992				4	3	5	3		1		16
1993					7	5	4				16
1994				9	8	2	3				22
1995				1	2	4	1				8
1996					1	1	3				5
1997				3	2	3	1				9
1998		1		5	3	8	1				18
1999				2	4	2	1	1			10
2000				3	5	1					9
2001				2		3					5
2002											
2003				4	2	2		1			9
2004				1	3						4
2005			2	8	1	3	1				15
2006											
2007					2						2
計		1	2	44	78	55	22	3	1		206
割合		0.5%	1.0%	21.4%	37.9%	26.7%	10.7%	1.5%	0.5%		100%

* 2006年・2007年は生活衛生センターによる駆除分のみを計上

表4.5 ヒメスズメバチの年別・月別駆除件数

	4月	5月	6月	7月	8月	9月	10月	11月	12月	1月	計
1983	-	-	-								
1984							1				1
1985					1	1					2
1986					2		1				3
1987					2	2					4
1988					6	3	1				10
1989					1						1
1990				1	7	1					9
1991					17	6	1				24
1992				4	5	2					11
1993			1		4	6					11
1994					5	2					7
1995					4	1					5
1996					3	1					4
1997				4	15	12	1				32
1998			3	8	18	6	1				36
1999			2	3	31	12	4				52
2000			2	3	9	7					21
2001			1	2	6	7	1				17
2002				4	11	3					18
2003				4	16	5	2				27
2004				3	12	2					17
2005			1	3	16	10					30
2006					1	1					2
2007					3						3
計			10	39	195	90	13				347
割合			2.9%	11.2%	56.2%	25.9%	3.7%				100%

* 2006年・2007年は生活衛生センターによる駆除分のみを計上

表4.6 モンスズメバチの年別・月別駆除件数

	4月	5月	6月	7月	8月	9月	10月	11月	12月	1月	計
1983	-	-	-								
1984											
1985											
1986					1	2					3
1987					1	2	1				4
1988					1	3					4
1989											
1990					3	3					6
1991					2	2					4
1992						2		1			3
1993					1	3		1			5
1994				1	4	2	2				9
1995				1	10	6					17
1996					1	2	3				6
1997					5	13	1				19
1998			2	9	12	10					33
1999		1		4	10	3	2				20
2000				2	8	4	1				15
2001				3	8	5					16
2002					6	1					7
2003			1	2	19	5	4				31
2004			2	2	8	4	2				18
2005			2	14	25	10	3				54
2006				1	1	3					5
2007				1	1	3	2				7
計		1	7	40	127	88	21	2			286
割合		0.3%	2.4%	14.0%	44.4%	30.8%	7.3%	0.7%			100%

* 2006年・2007年は生活衛生センターによる駆除分のみを計上

表4.7 オオスズメバチの年別・月別駆除件数

	4月	5月	6月	7月	8月	9月	10月	11月	12月	1月	計
1983	-	-	-								
1984											
1985					1						1
1986						1					1
1987											
1988											
1989											
1990							1				1
1991							1				1
1992						1	1				2
1993						1	1				2
1994				1		4	1				6
1995					2	2					4
1996					1	1	1				3
1997				1		3	1	1			6
1998					1	3	2				6
1999			1	2		3	3				9
2000					3	4	3				10
2001					3	3	4	1	1		12
2002						4	4				8
2003				1	4	5	5				15
2004					1	5	5				11
2005			1	1	7	11	4	5			29
2006					4	3	3				10
2007				1		3		1			5
計			2	7	27	57	40	8	1		142
割合			1.4%	4.9%	19.0%	40.1%	28.2%	5.6%	0.7%		100%

* 2006年・2007年は生活衛生センターによる駆除分のみを計上

表4.8 チャイロスズメバチの年別・月別駆除件数

	4月	5月	6月	7月	8月	9月	10月	11月	12月	1月	計
1983	-	-	-								
1984											
1985											
1986											
1987											
1988											
1989											
1990											
1991											
1992						1					1
1993											
1994											
1995											
1996											
1997											
1998											
1999											
2000						1					1
2001					1						1
2002											
2003											
2004											
2005					1						1
2006											
2007											
計					2	2					4
割合					50.0%	50%					100%

* 2006年・2007年は生活衛生センターによる駆除分のみを計上

表4.9 クロスズメバチの年別・月別駆除件数

	4月	5月	6月	7月	8月	9月	10月	11月	12月	1月	計
1983	-	-	-								
1984											
1985											
1986											
1987											
1988											
1989											
1990											
1991									1		1
1992								1			1
1993											
1994											
1995											
1996											
1997							1	1			2
1998											
1999											
2000								1			1
2001											
2002											
2003											
2004											
2005						1					1
2006								1			1
2007											
計						1	1	4	1		7
割合						14.3%	14.3%	57.1%	14.3%		100%

* 2006年・2007年は生活衛生センターによる駆除分のみを計上

図4.1 コガタスズメバチの月別駆除件数 1983-2007

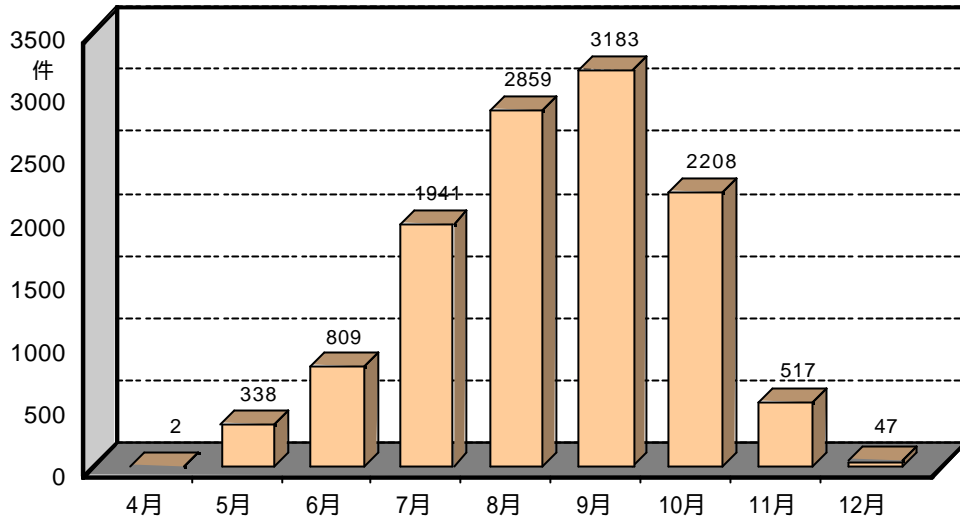


図4.2 最近7年間のコガタスズメバチの月別駆除件数

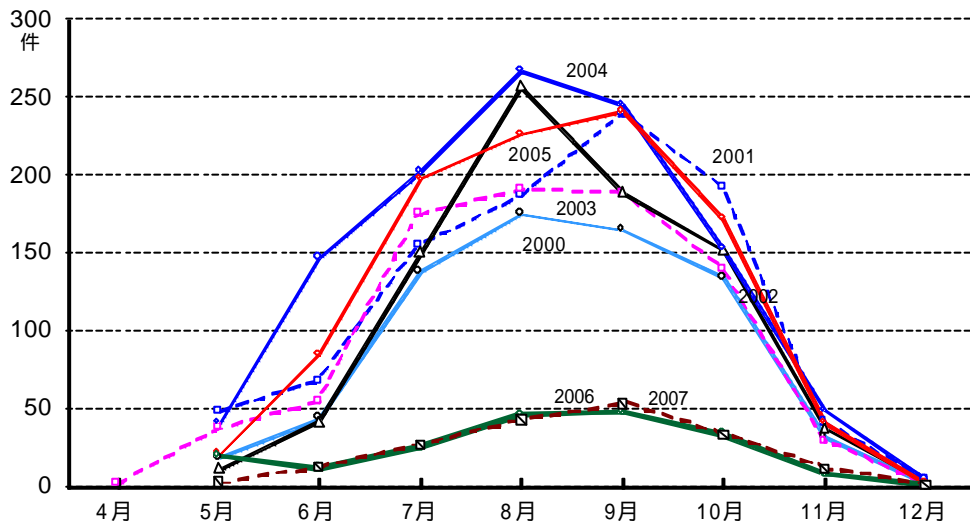


図4.3 コガタスズメバチを除くメスズメバチ4種の月別駆除件数 1983-2007

