

2 種別・年別の発生状況

表2.1 名古屋市におけるハチ類に対する
駆除・相談件数の推移

年度	スズメバチ	アシナガバチ	ミツバチ
1986	168	335	6
1987	184	277	25
1988	284	407	37
1989	96	359	55
1990	285	593	91
1991	435	972	85
1992	250	750	108
1993	259	447	83
1994	600	1450	94
1995	789	1906	222
1996	713	1381	178
1997	891	2020	306
1998	988	2534	328
1999	602	2717	269
2000	766	2373	244
2001	985	2110	309
2002	851	2071	390
2003	925	2011	343
2004	1109	2444	366
2005	1116	2740	265
2006	763*	2603**	260**
2007	820*	1502**	313**

* 生活衛生センターによる駆除件数，補助金交付件数の合計

** 保健所および生活衛生センターの相談件数

表2.2 スズメバチ類の年別駆除件数

年度	コガタ	キイロ	ヒメ	モン	オオ	オオ	ヤ	ク	口	計
1983	40	3								43
1984	58	2	1							61
1985	79	3	2			1				85
1986	148	13	3	3	1					168
1987	173	3	4	4						184
1988	265	5	10	4						284
1989	90	5	1							96
1990	260	9	9	6	1					285
1991	390	15	24	4	1			1		435
1992	216	16	11	3	2		1	1		250
1993	225	16	11	5	2					259
1994	556	22	7	9	6					600
1995	755	8	5	17	4					789
1996	695	5	4	6	3					713
1997	823	9	32	19	6			2		891
1998	895	18	36	33	6					988
1999	511	10	52	20	9					602
2000	709	9	21	15	10		1	1		766
2001	934	5	17	16	12		1			985
2002	818		18	7	8					851
2003	843	9	27	31	15					925
2004	1059	4	17	18	11					1109
2005	986	15	30	54	29		1	1		1116
2006	194		2	5	10			1		212
2007	184	2	3	7	5					201
計	11906	206	347	286	142		4	7		12898

* 2006年・2007年は生活衛生センターによる駆除分のみを計上

表2.3 スズメバチ類7種の区別・年別駆除件数

年度	千種	東	北	西	中村	中	昭和	瑞穂	熱田	中川	港	南	守山	緑	名東	天白	計
1983	12	3	2	1	2	1	3	4	1		1		1	3	5	4	43
1984	2	2			1	4	8	12	1	1		3	12	11	1	3	61
1985	13	4	3	3	1	1	6	13		1		3	3	7	18	9	85
1986	26	4	1			4	12	15				4	31	8	37	26	168
1987	16	8	7	1	2		14	11	2	7	3	8	25	21	42	17	184
1988	35	5	9	7	2	4	16	15		6	3	13	31	28	67	43	284
1989	23	2	1	3		1	8	6	1	1	1	2	13	13	10	11	96
1990	47		6	1	2	6	21	18	1	1		5	39	43	42	53	285
1991	62	4	12	12	3	4	25	33	2	2	1	12	78	54	79	52	435
1992	38	2	4	6	3	3	8	8	3	8	6	8	36	36	48	33	250
1993	33	9	2	2	5	5	18	13	3	2	2	9	32	39	54	31	259
1994	67	11	6	10	10	14	39	43	6	4	3	11	76	130	98	72	600
1995	123	14	12	17	7	9	49	51	5	8	8	20	104	121	143	98	789
1996	95	17	27	12	13	12	38	37	2	15	11	32	114	106	108	74	713
1997	100	34	39	25	24	12	42	48	12	27	24	44	103	145	121	91	891
1998	115	30	32	14	17	20	54	54	17	14	11	35	170	148	169	88	988
1999	113	10	11	4	7	6	41	33	7	8	2	10	92	96	93	69	602
2000	100	18	13	14	12	8	61	27	13	15	13	22	139	106	80	125	766
2001	133	32	41	27	19	18	61	56	24	29	16	27	152	159	89	102	985
2002	98	26	29	20	19	18	48	40	20	9	15	29	128	143	121	88	851
2003	117	35	24	19	14	9	51	49	10	6	17	35	153	153	113	120	925
2004	136	35	41	27	23	23	80	26	15	9	15	41	188	175	116	159	1109
2005	161	29	20	10	8	20	88	49	18	19	11	41	186	188	150	118	1116
2006	39	2	14	3	6	8	11	2	9	3	7	9	26	26	26	21	212
2007	33	6	10	4	4	7	11	6	9	6	2	9	24	34	17	19	201
計	1737	342	366	242	204	217	813	669	181	201	172	432	1956	1993	1847	1526	#####

* 2006年・2007年は生活衛生センターによる駆除分のみを計上

表2.4 コガタスズメバチの区別・年別の駆除件数

年度	千種	東	北	西	中村	中	昭和	瑞穂	熱田	中川	港	南	守山	緑	名東	天白	計
1983	10	3	2	1	2		3	4	1		1		1	3	5	4	40
1984	2	2			1	4	8	12	1	1		3	10	10	1	3	58
1985	12	4	3	2	1	1	6	12		1		3	3	7	16	8	79
1986	26	4	1			4	10	15				4	20	7	33	24	148
1987	16	8	6	1	2		12	10	2	6	3	8	23	20	39	17	173
1988	34	5	9	7	2	4	16	15		6	2	13	26	26	64	36	265
1989	21	2	1	3		1	8	6	1	1	1	2	9	13	10	11	90
1990	45		6	1	2	6	19	18	1	1		5	31	42	37	46	260
1991	57	4	12	11	3	4	25	32	2	2	1	12	66	46	65	48	390
1992	31	2	4	6	3	3	7	7	3	8	6	8	26	32	41	29	216
1993	25	9	2	2	5	5	16	13	3	2	2	9	27	35	46	24	225
1994	61	11	6	9	9	14	37	42	6	4	3	11	62	123	90	68	556
1995	116	14	12	17	7	8	48	50	5	8	8	20	94	119	136	93	755
1996	93	17	27	12	13	12	37	36	2	15	11	32	108	105	104	71	695
1997	85	33	37	25	24	12	41	47	12	27	23	44	92	130	107	84	823
1998	108	29	32	13	16	16	53	54	17	13	11	33	140	128	155	77	895
1999	102	10	11	4	5	4	39	32	7	7	2	9	67	79	75	58	511
2000	94	18	12	14	11	8	60	25	13	15	13	18	125	98	72	113	709
2001	125	29	40	26	18	17	60	56	23	29	15	27	137	156	83	93	934
2002	95	26	29	20	18	18	46	40	20	8	14	29	122	132	116	85	818
2003	104	34	24	19	14	9	46	47	10	4	15	33	130	144	104	106	843
2004	126	35	41	27	23	22	77	25	15	9	14	41	177	167	108	152	1059
2005	131	29	19	9	7	20	83	46	18	18	11	40	146	170	133	106	986
2006	30	2	13	3	6	8	11	2	9	3	7	8	24	26	23	19	194
2007	26	6	10	3	4	7	9	6	9	6	2	8	22	32	15	19	184
計	1575	336	359	235	196	207	777	652	180	194	165	420	1688	1850	1678	1394	#####

* 2006年・2007年は生活衛生センターによる駆除分のみを計上

表2.5 キイロスズメバチの区別・年別駆除件数

年度	千種	東	北	西	中村	中	昭和	瑞穂	熱田	中川	港	南	守山	緑	名東	天白	計
1983	2					1											3
1984													2				2
1985	1			1											1		3
1986							2						10		1		13
1987										1			1		1		3
1988	1												3			1	5
1989	2												3				5
1990	1												4		2	2	9
1991	3												8		3	1	15
1992	3												7	2	1	3	16
1993	5												4	1	2	4	16
1994	2					1							11	3	3	2	22
1995	3												4		1		8
1996													5				5
1997	1	1											1	1	5		9
1998										1			14	1	1	1	18
1999													9		1		10
2000													7	1		1	9
2001	1												4				5
2002																	
2003	1												8				9
2004													3		1		4
2005	2												12		1		15
2006																	
2007							2										2
計	28	1		1	1	1	4			2			120	9	24	15	206

* 2006年・2007年は生活衛生センターによる駆除分のみを計上

表2.6 ヒメスズメバチの区別・年別駆除件数

年度	千種	東	北	西	中村	中	昭和	瑞穂	熱田	中川	港	南	守山	緑	名東	天白	計
1983																	
1984														1			1
1985								1							1		2
1986															2	1	3
1987			1				1	1						1			4
1988											1		2	2	1	4	10
1989													1				1
1990	1						2						1		1	4	9
1991	2			1				1					1	8	8	3	24
1992	2							1					1	1	5	1	11
1993	2						1							3	4	1	11
1994							1	1						3	2		7
1995													2	1	1	1	5
1996														1		3	4
1997	4		2								1		5	10	6	4	32
1998	2			1		1						2	9	15	3	3	36
1999	3				2	1	1	1		1		1	13	11	14	4	52
2000	1							2					2	4	5	3	21
2001		2	1	1	1		1		1		1		3		3	3	17
2002										1	1		2	8	4	2	18
2003	2						1			2	1	2	3	8	4	4	27
2004	1						1						5	6	2	2	17
2005	1			1	1		1	1		1			9	7	5	3	30
2006													1			1	2
2007				1								1		1			3
計	21	2	4	5	4	2	10	9	1	5	5	8	62	92	69	48	347

* 2006年・2007年は生活衛生センターによる駆除分のみを計上

表2.7 モンスズメバチの区別・年別駆除件数

年度	千種	東	北	西	中村	中	昭和	瑞穂	熱田	中川	港	南	守山	緑	名東	天白	計
1983																	
1984																	
1985																	
1986													1		1	1	3
1987							1						1		2		4
1988															2	2	4
1989																	
1990													3	1	2		6
1991													3		1		4
1992	1												1		1		3
1993							1						1		1	2	5
1994	2			1									1		3	2	9
1995	3					1	1						3	1	4	4	17
1996	1						1						1		3		6
1997	4						1						4	4	3	3	19
1998	5					2	1						4	4	10	7	33
1999	4					1							3	4	2	6	20
2000	4		1										2	1	2	5	15
2001	6												5		1	4	16
2002	2				1								2	1	1		7
2003	7						1				1		8	1	4	9	31
2004	6						1				1		2	1	3	4	18
2005	16		1				2	1					15	6	6	7	54
2006	5																5
2007	5												2				7
計	71		2	1	1	4	10	1			2		62	24	52	56	286

* 2006年・2007年は生活衛生センターによる駆除分のみを計上

表2.8 オオスズメバチの区別・年別駆除件数

年度	千種	東	北	西	中村	中	昭和	瑞穂	熱田	中川	港	南	守山	緑	名東	天白	計
1983																	
1984																	
1985																1	1
1986														1			1
1987																	
1988																	
1989																	
1990																1	1
1991															1		1
1992							1						1				2
1993	1														1		2
1994	2						1						2	1			6
1995	1							1					1		1		4
1996	1							1							1		3
1997	4							1					1				6
1998		1			1	1							3				6
1999	4						1							2	1	1	9
2000	1						1					2	1	1	2	2	10
2001	1	2				1							2	3	1	2	12
2002	1						2						2	2		1	8
2003	3	1					3	2					4		1	1	15
2004	3					1	1	1					1	1	2	1	11
2005	10						2	1				1	4	5	4	2	29
2006	3		1									1	1		3	1	10
2007	2													1	2		5
計	37	4	1		1	3	12	7				4	23	17	20	13	142

* 2006年・2007年は生活衛生センターによる駆除分のみを計上

表2.9 チャイロスズメバチの区別・年別駆除件数

年度	千種	東	北	西	中村	中	昭和	瑞穂	熱田	中川	港	南	守山	緑	名東	天白	計
1983																	
1984																	
1985																	
1986																	
1987																	
1988																	
1989																	
1990																	
1991																	
1992		1															1
1993																	
1994																	
1995																	
1996																	
1997																	
1998																	
1999																	
2000															1		1
2001															1		1
2002																	
2003																	
2004																	
2005															1		1
2006																	
2007																	
計	1														3		4

* 2006年・2007年は生活衛生センターによる駆除分のみを計上

表2.10 クロスズメバチの区別・年別駆除件数

年度	千種	東	北	西	中村	中	昭和	瑞穂	熱田	中川	港	南	守山	緑	名東	天白	計
1983																	
1984																	
1985																	
1986																	
1987																	
1988																	
1989																	
1990																	
1991																	
1992															1		1
1993														1			1
1994																	
1995																	
1996																	
1997		2															2
1998																	
1999																	
2000						1											1
2001																	
2002																	
2003																	
2004																	
2005		1															1
2006		1															1
2007																	
計	4					1								1	1		7

* 2006年・2007年は生活衛生センターによる駆除分のみを計上

図21 名古屋市におけるハチ類に対する相談 駆除件数の推移

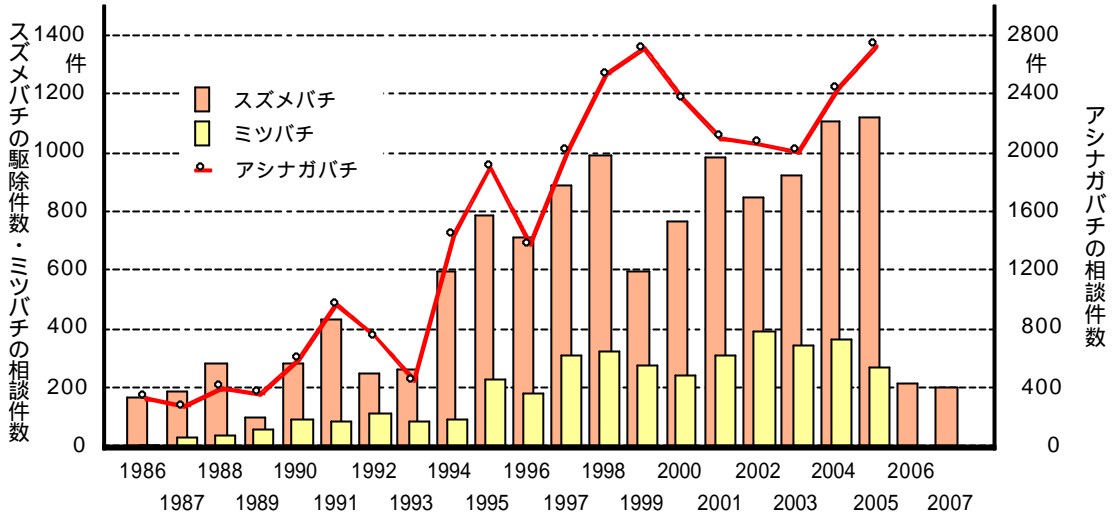


図22 スズメバチ類の駆除件数の推移

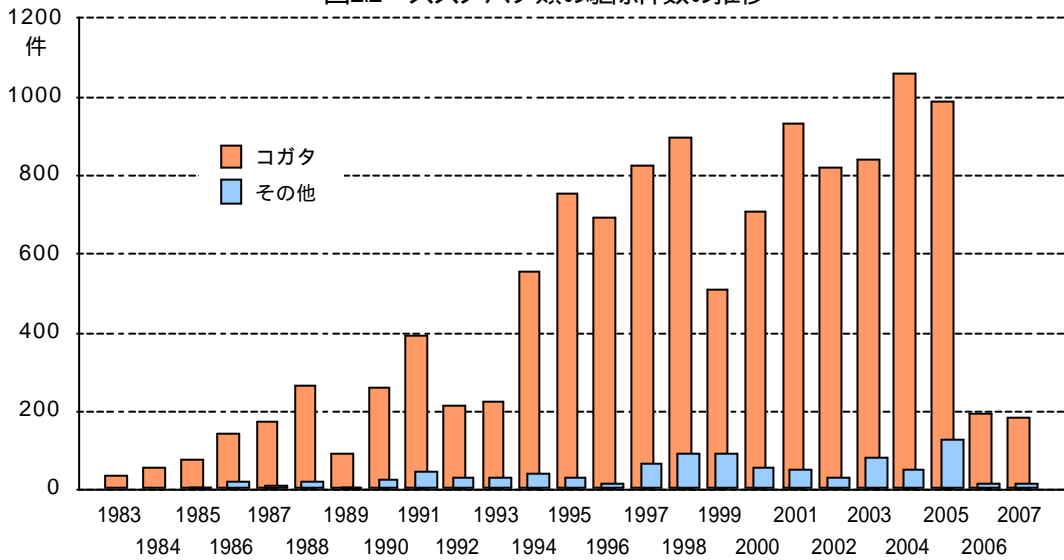


図23 コガタスズメバチを除く4種の駆除件数の推移

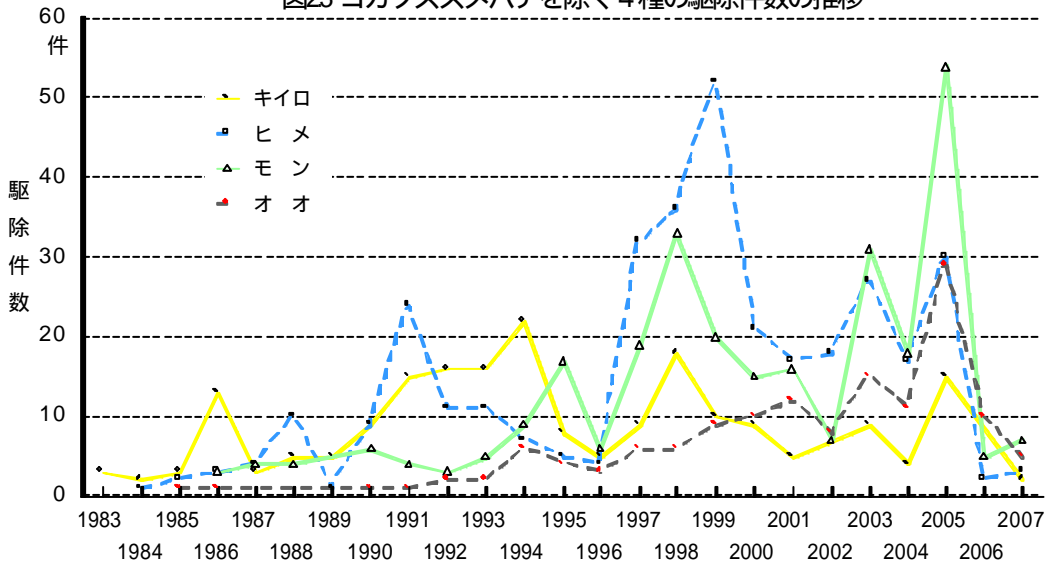


図24 25年間に駆除したスズメバチの種構成 1983-2007

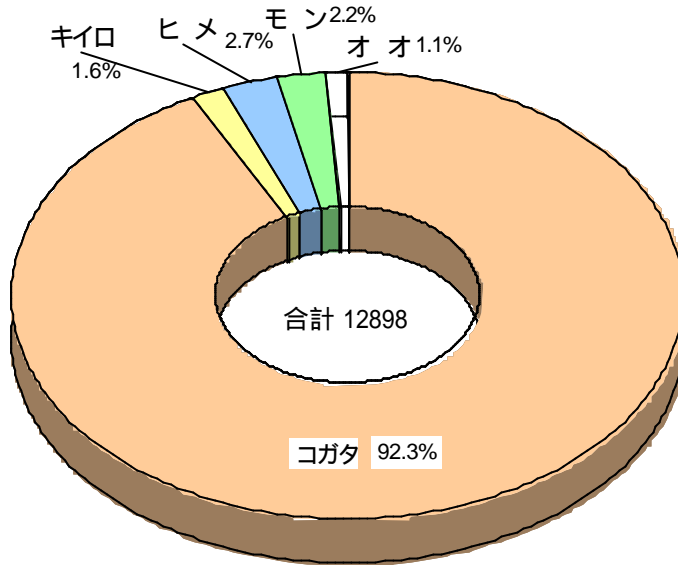


図25 スズメバチ類の駆除件数の種別構成比 2002-2007

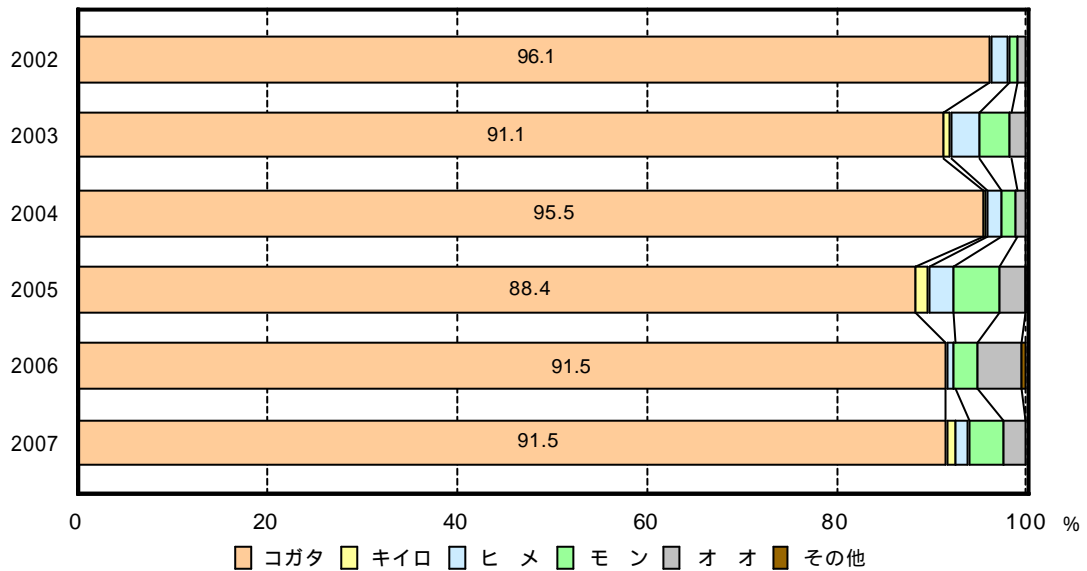


図26 コガタスズメバチの駆除件数と占有率の推移

