

. image test version made form Kyushu

Ninjar ? Light

DMX制御 超軽量用ホイスと LED



Web <http://www2u.biglobe.ne.jp/~tovia/index.html>

トウビア
802-0823
北九州市小倉南区舞ヶ丘1-5
tel 093 963 8105 fax 093 963 8106

Web <http://www2u.biglobe.ne.jp/~tovia/index.html>
e-mail suemitsu@muc.biglobe.ne.jp

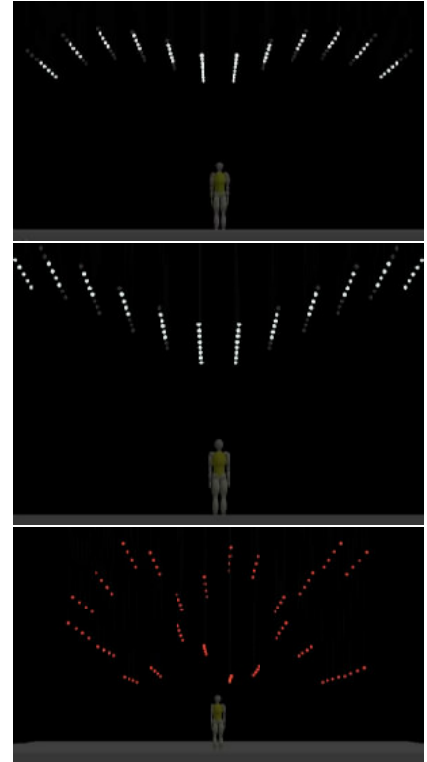


- 本体寸法 W230 D320 H430 (LED部及びハンガー部含まず)
- 本体重量 8kg
- ケーブル長 12.5m (最大16m)
- ケーブル径 1.8mm
- ケーブル速度 最大 5m/sec
- 分解能 1mm以下 (使用条件により異なる)

操作入出力 DMX-512

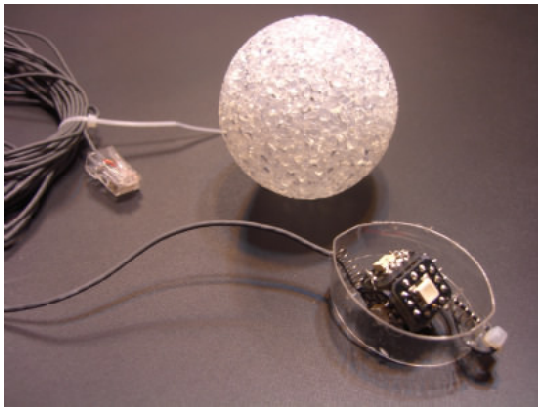
操作チャンネル 8 ch ベロシティ(スピード) Z(高さ) Z fine(高さ微小)
ブルー グリーン レッド デイマー
コントロール (上限 下限設定 リセット)

電源 AC100V 3.5A 50/60HZ

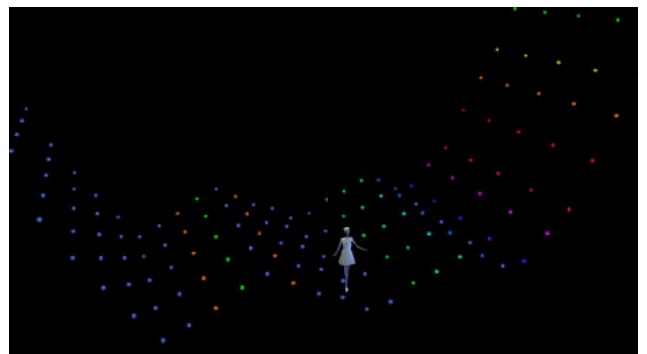
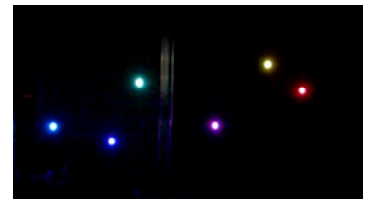


シミュレーションソフトによるCG

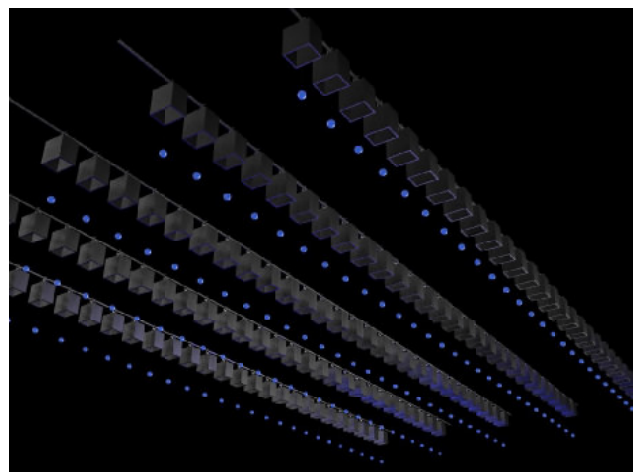




LED部 :LEDボール 直径65mm (付け替え可能)
重量 約60g (ボール含む)
(写真はボールを外した状態)



シュミレーションソフトによるCG



Ninjar wire DMX制御 超軽量用ホイスト

- 本体寸法 W230 D320 H430 ハンガー部含まず
- 本体重量 8kg
- ワイヤー長 最大16.5m (変更可能)
- ワイヤー径 最大1.8mm (変更可能)
- ワイヤー速度 最大 5m/sec (使用条件により異なる)
- 引き上げ重量 最大 300g (変更可能)
- 分解能 1mm以下 (使用条件により異なる)
- 操作入出力 DMX-512
- 操作チャンネル 4ch ベロシティ(スピード) Z(高さ) Z fine(高さ微小)
コントロール (上限 下限設定 リセット)
- 電源 AC100V 3A 50/60HZ

トゥビア
802-0823
北九州市小倉南区舞ヶ丘1-5
tel 093 963 8105 fax 093 963 8106

Web <http://www2u.biglobe.ne.jp/~ovia/index.html>
e-mail suemitsu@muc.biglobe.ne.jp

更なる改良のためこれらの仕様は、突然変更することがあります。