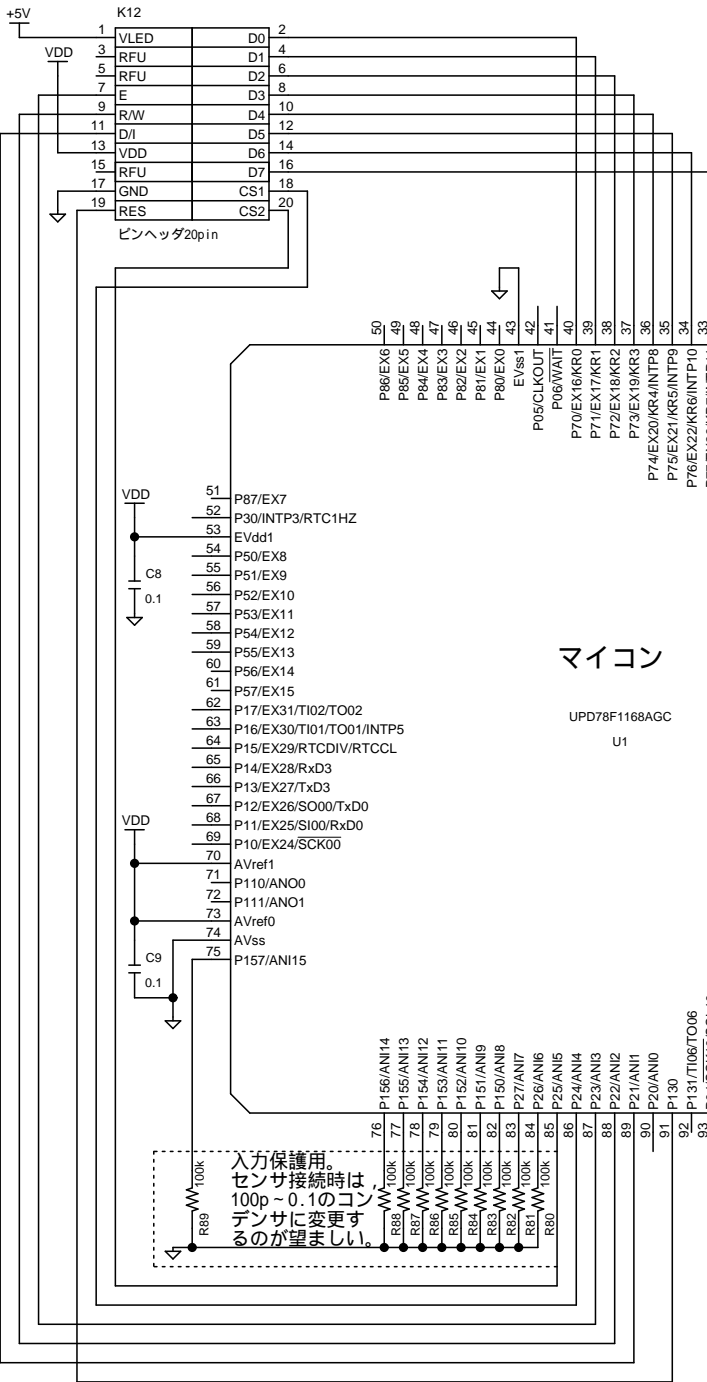
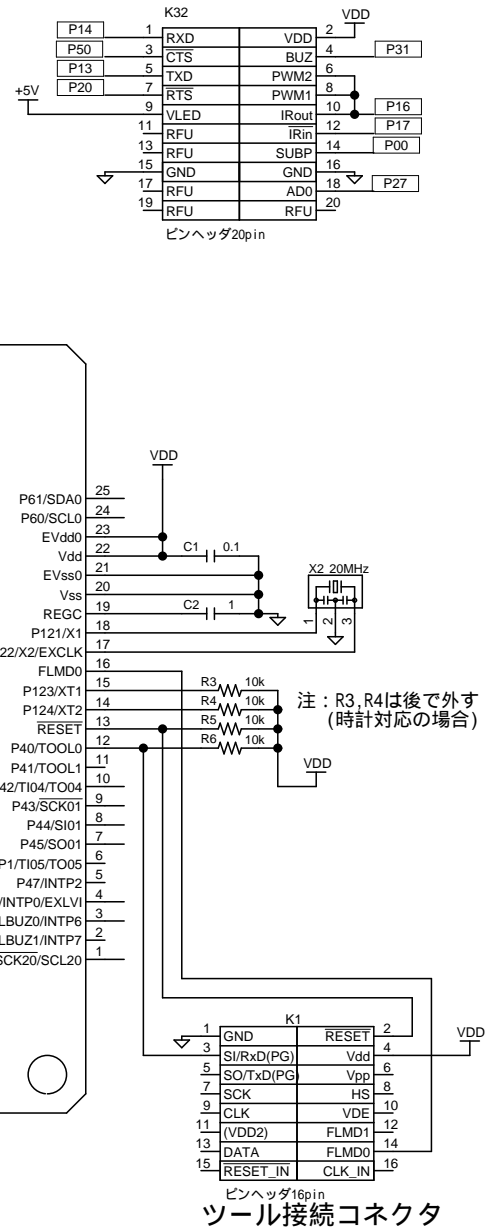


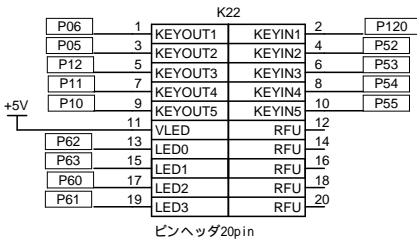
### LCD基板接続コネクタ



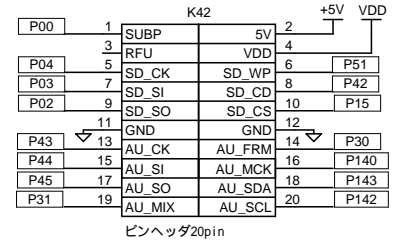
### ブザー/調光/温度/通信基板接続コネクタ (第3段階)



### キー基板接続コネクタ (第2段階)



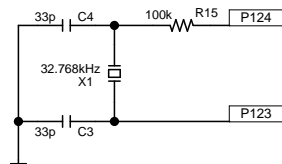
### S D基板接続コネクタ (第4段階)



本基板は裏返した状態で各基板と嵌合します(周辺回路図参照)。

### 第3段階の時計対応時 (初期回路のR3,R4は外してください)

C3,C4は発振子に合わせて調整してください。左記はサトー電気扱い2品の例  
秋月扱いWT200 (CL=12.5pF) は、15pFが良いでしょう (22pFでも可)。



TITLE		DRAWING_No.	
78KOR/KG3基板			
(Cから体感するマイコン用)			
SHEET	DATE	DESIGN	
1 / 1	2010/11/27	てきーらサンドム	