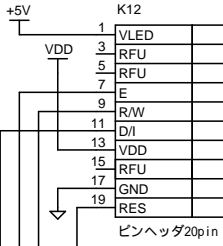


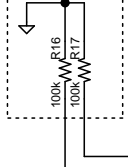
LCD基板接続コネクタ



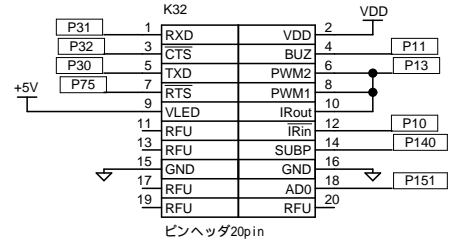
リードする場合は
100k プルアップ
付加が望ましい。
(ドライバ・キット
はライトのみ)

デバッグ停止中（マイ
コンリセット中）にLCD
リセットしたい場合は、
P150端子に100k プル
ダウンを追加。

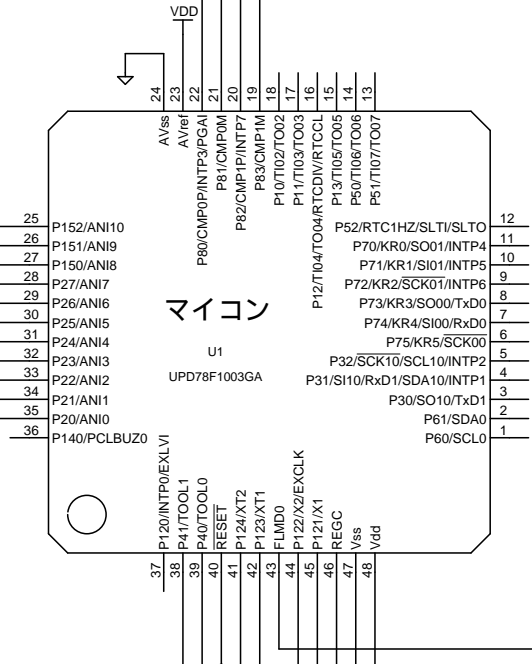
入力保護用。
センサ接続時は、
100p - 0.1のコン
デンサに変更す
るのが望ましい。



ブザー/調光/温度/通信基板 接続コネクタ (第3段階)

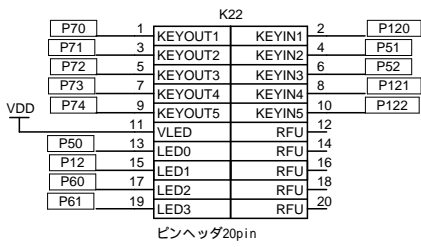


マイコン



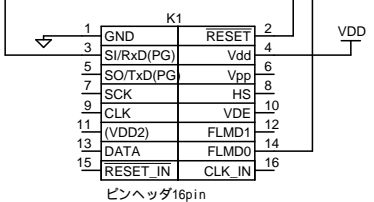
注：R3, R4は後で外す
(時計対応の場合)

キー基板接続コネクタ (第2段階)

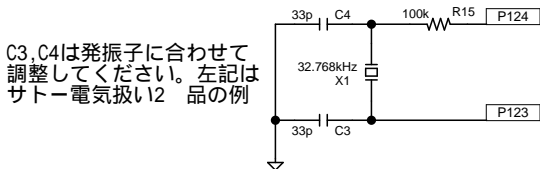


本基板は裏返した状態で各基板と
嵌合します(周辺回路図参照)。

ツール接続コネクタ



第3段階の時計対応時 (初期回路のR3, R4は外してください)



C3, C4は発振子に合わせて
調整してください。左記は
サトー電気扱い12 品の例

TITLE		DRAWING_No.	
78KOR/KC3-L(48pin)基板 (Cから体感するマイコン用)			
SHEET	DATE	DESIGN	
1 / 1	2010/06/08	てきーらサンドム	