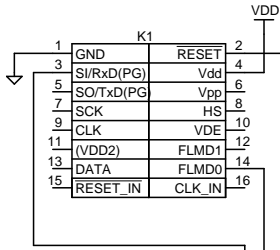


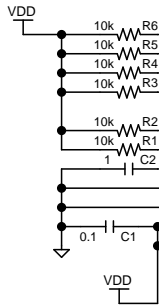
# 128x64ドット グラフィック液晶

## ツール接続コネクタ



デバッガ停止中(マイコンリセット中)にLCDリセットしたい場合は、P150端子に100kプルダウンを追加。

注: R3, R4は後で外す(時計対応の場合)



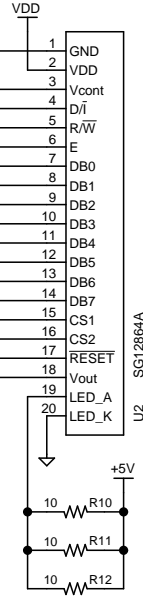
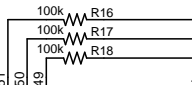
リードする場合は100kプルアップ付加が望ましい。(ドライバ・キットはライトのみ)

## マイコン

U1

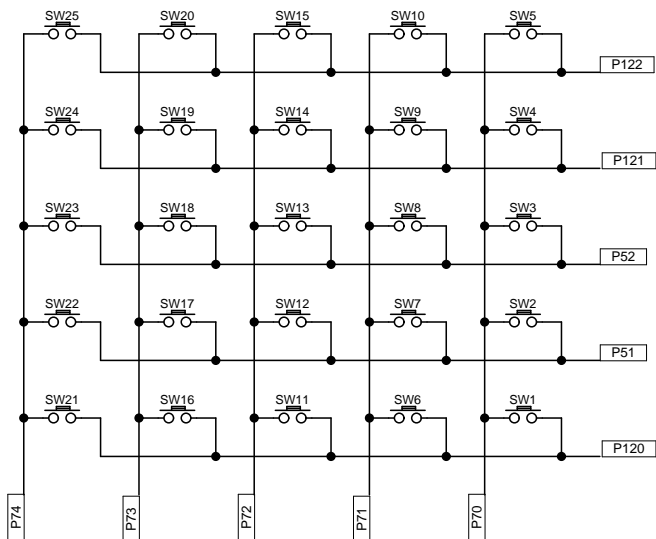
UPD78F1009

左記参照

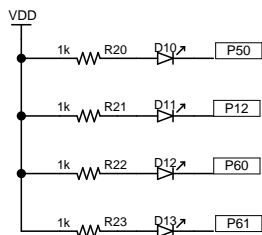


TITLE		DRAWING_No.	
Cから体感する78KORマイコン (初期段階: LCD表示)		78KOR/KE3-L版	
SHEET	DATE	DESIGN	
1 / 3	2010/05/18	てきーらサンドム	

### キー・マトリクス

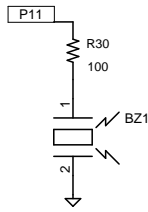


### LED (シフト表示用)

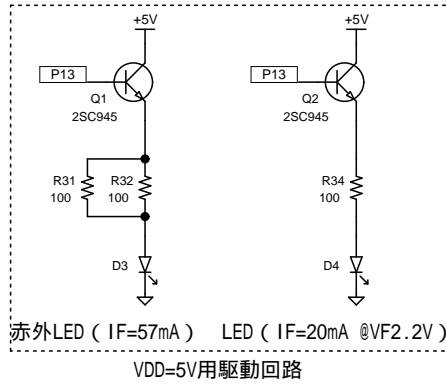


TITLE		DRAWING_No.	
Cから体感する78KORマイコン (第2段階: キーとLED追加)		78KOR/Kx3-L版	
SHEET	DATE	DESIGN	
2 / 3	2010/05/15	てきーらサンドム	

### 圧電ブザー



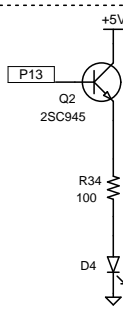
### 赤外線送信



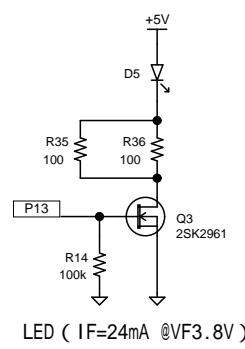
赤外線LED (IF=57mA) LED (IF=20mA @VF2.2V)

VDD=5V用駆動回路

### LED調光 (形式1)

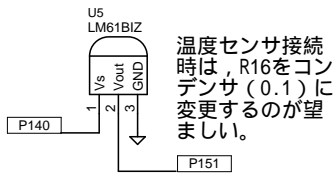


### LED調光 (形式2)



LED (IF=24mA @VF3.8V)

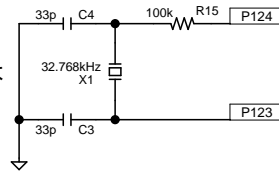
### 温度センサ



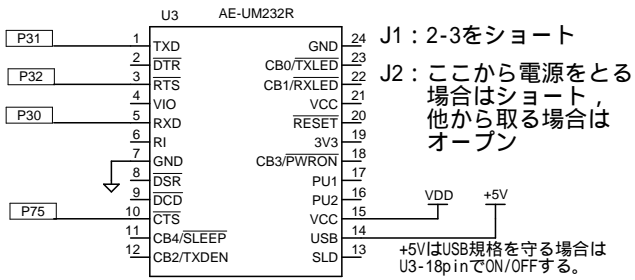
温度センサ接続時は、R16をコンデンサ(0.1)に変更するのが望ましい。

### 時計 (注：初期回路のR3,R4は外してください)

C3,C4は発振子に合わせて調整してください。左記はサトー電気扱い2品の例



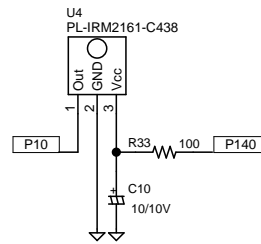
### COMポート (USB版)



コネクタ方向



### 赤外線受信



TITLE		DRAWING_No.	
Cから体感する78KORマイコン (第3段階：その他追加)		78KOR/Kx3-L版	
SHEET	DATE	DESIGN	
3 / 3	2010/06/08	てきーらサンドム	