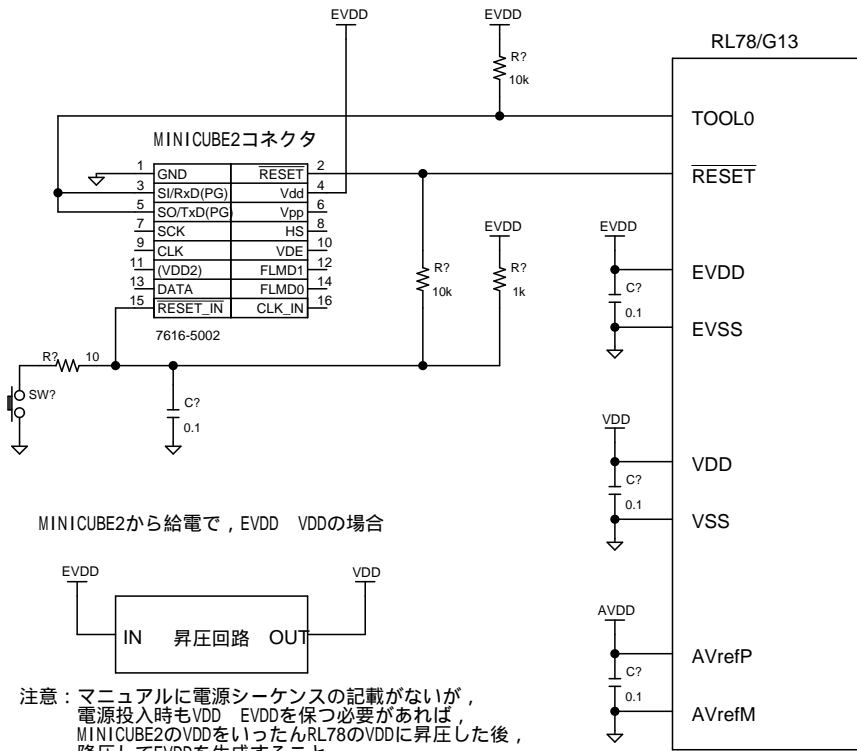
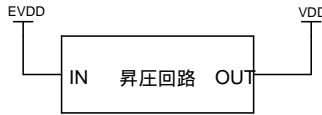


注意：実際の動作確認はしていません。

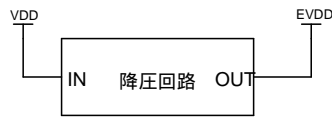


MINICUBE2から給電で、EVDD VDDの場合



注意：マニュアルに電源シーケンスの記載がないが、電源投入時もVDD EVDDを保つ必要がある場合は、MINICUBE2のVDDをいったんRL78のVDDに昇圧した後、降圧してEVDDを生成すること。

ターゲット側から給電で、EVDD VDDの場合



1.6V AVrefP VDD
EVDD VDD

なお、EVDD < VDD時は、ANI16-26の入力はEVDD以下の範囲に制限される。

TITLE		DRAWING_No.	
RL78-MINICUBE2接続図			
SHEET	DATE	DESIGN	
1 / 1	2011.07.14 (初版)	てきーらサンドム	