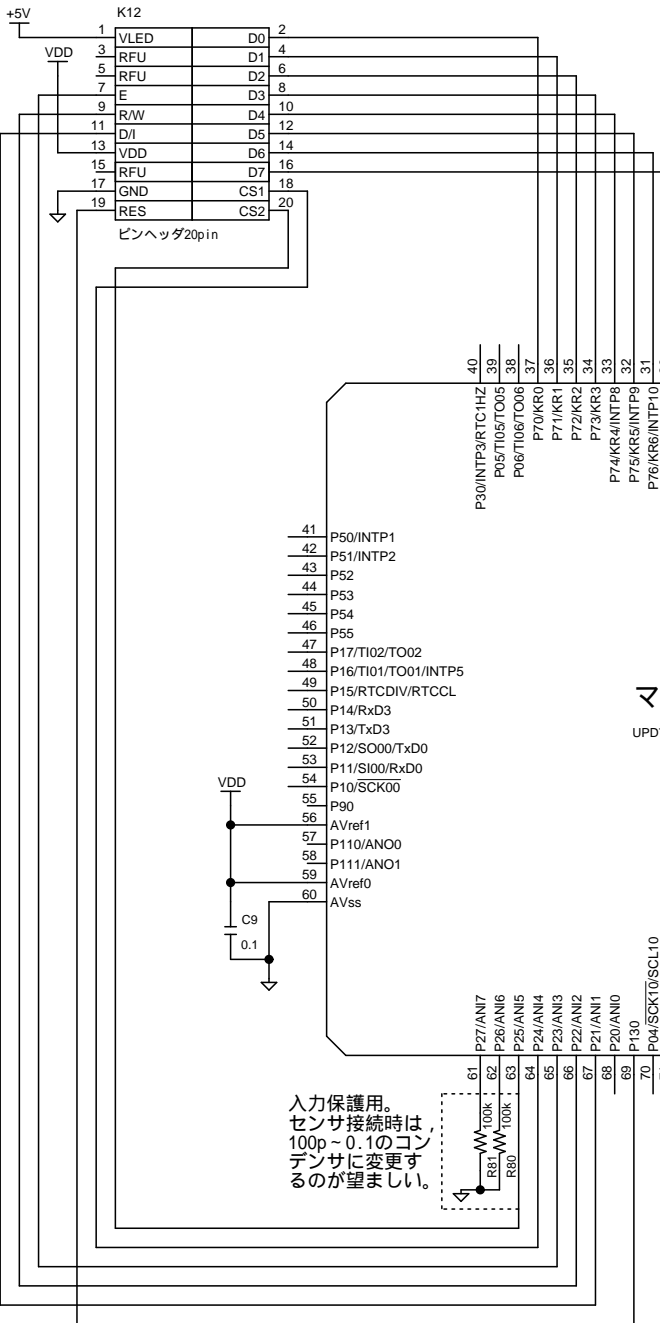
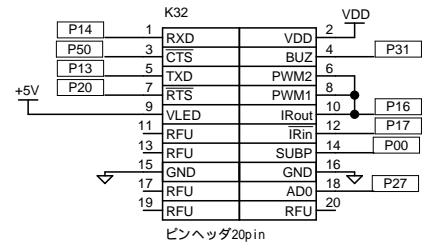


LCD基板接続コネクタ

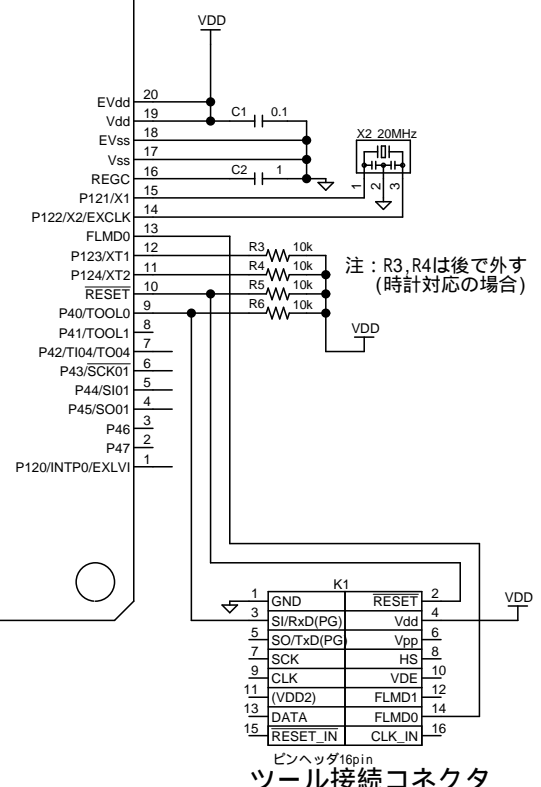


ブザー/調光/温度/通信基板 接続コネクタ (第3段階)



マイコン

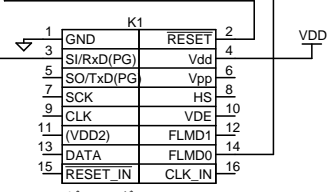
UPD78F1156A
U1



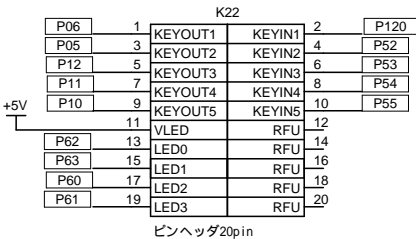
注: R3, R4は後で外す
(時計対応の場合)

入力保護用。
センサ接続時は、
100p~0.1のコン
デンサに変更す
るのが望ましい。

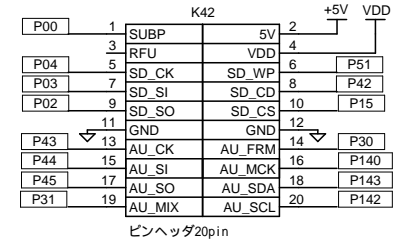
ツール接続コネクタ



キー基板接続コネクタ (第2段階)



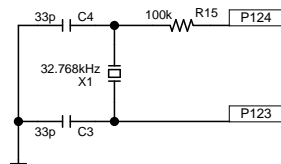
S D基板接続コネクタ (第4段階)



本基板は裏返した状態で各基板と
嵌合します(周辺回路図参照)。

第3段階の時計対応時 (初期回路のR3, R4は外してください)

C3, C4は発振子に合わせて
調整してください。左記は
サトー電気扱い品の例
秋月扱いWT200 (CL=12.5pF)
は、15pFが良いでしょう
(22pFでも可)。



| | | | |
|-------------------------------|------------|-------------|--|
| TITLE | | DRAWING_No. | |
| 78KOR/KF3基板 (Cから体感するマイコン用) | | | |
| SHEET | DATE | DESIGN | |
| 1 / 1 | 2010/11/27 | てきーらサンドム | |