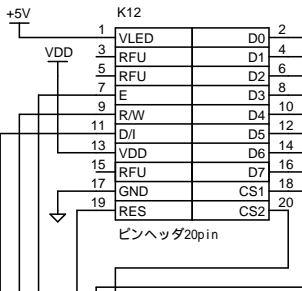
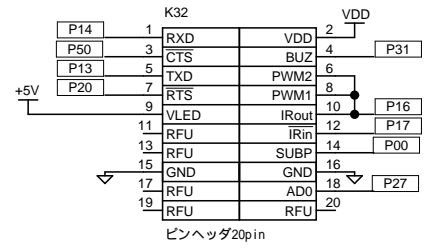


### LCD基板接続コネクタ

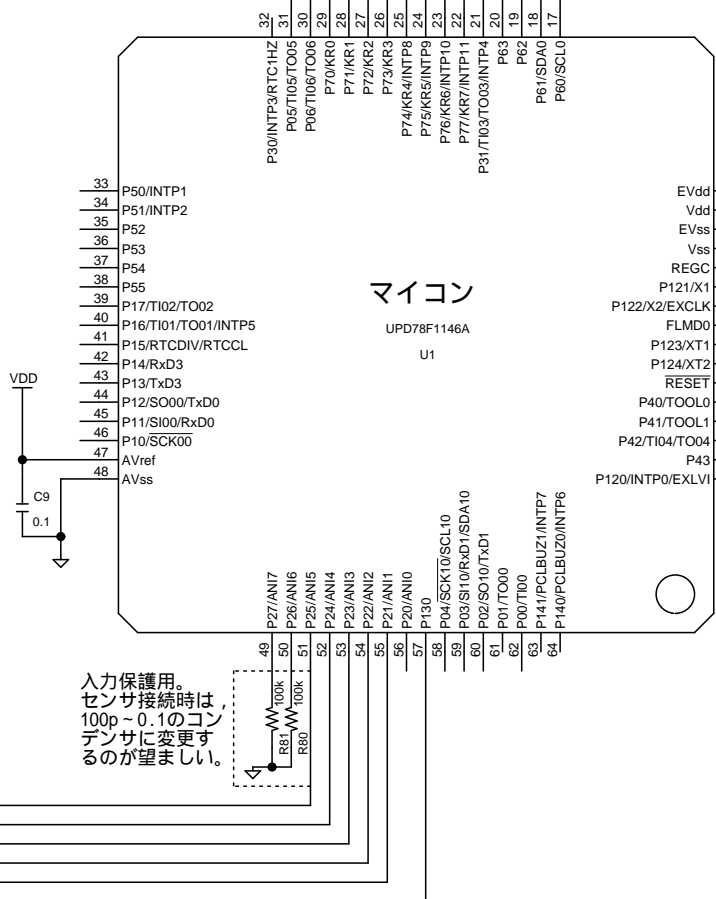


### ブザー/調光/温度/通信基板 接続コネクタ (第3段階)

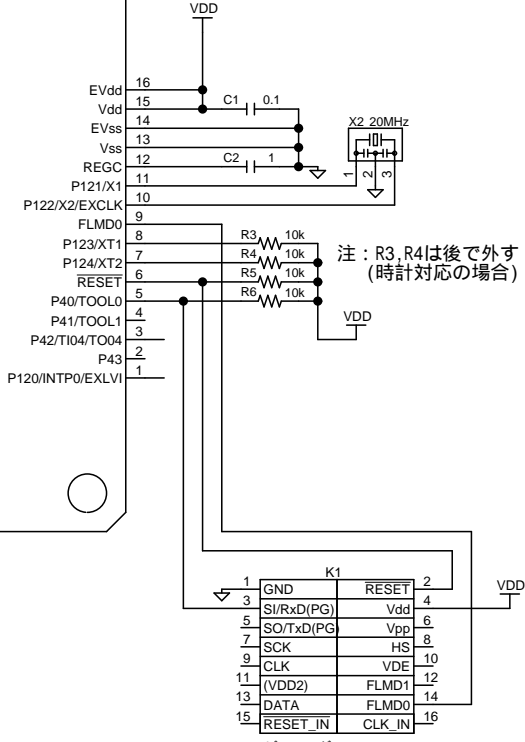


### マイコン

UPD78F1146A  
U1

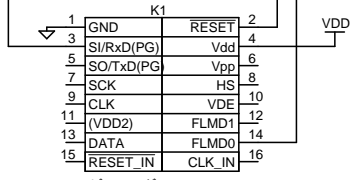


入力保護用。  
センサ接続時は、  
100p - 0.1のコン  
デンサに変更す  
るのが望ましい。

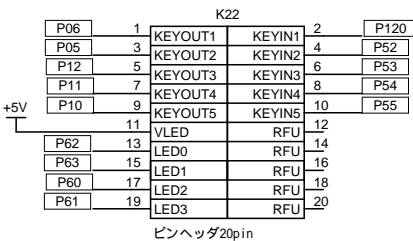


注: R3, R4は後で外す  
(時計対応の場合)

### ツール接続コネクタ

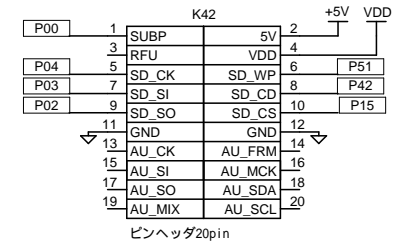


### キー基板接続コネクタ (第2段階)



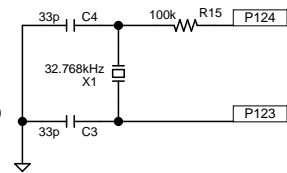
本基板は裏返した状態で各基板と  
嵌合します(周辺回路図参照)。

### S D基板接続コネクタ (第4段階)



### 第3段階の時計対応時 (初期回路のR3, R4は外してください)

C3, C4は発振子に合わせて  
調整してください。左記は  
サトー電気扱い2品の例。  
秋月扱いWT200 (CL=12.5pF)  
は、15pFが良いでしょう  
(22pFでも可)。



音声入出力はK F 3以上で対応です。

TITLE		DRAWING_No.	
78KOR/KE3基板 (Cから体感するマイコン用)			
SHEET	DATE	DESIGN	
1 / 1	2010/11/27	てきーらサンドム	