

作り方 (How to make)

nissan_exa_outline_red_rev1.pdf

を、切り抜き、折り目を付けます。

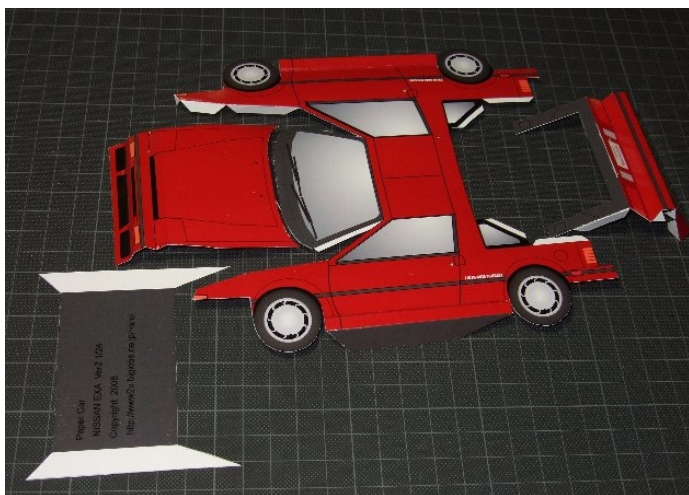
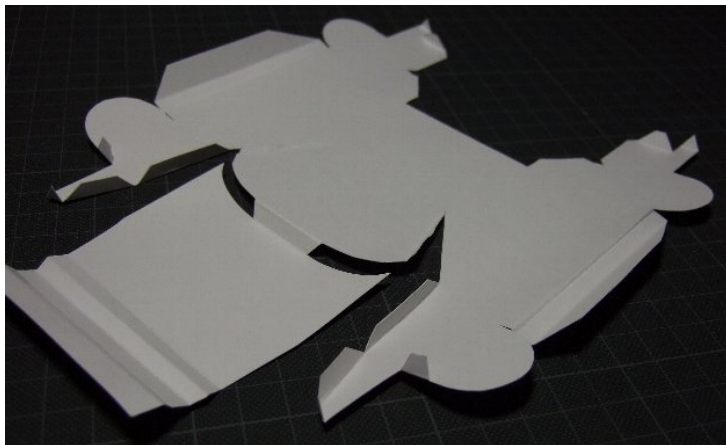
(Cut and fold the above file.)

nissan_exa_outline_red_cut-fold-only_rev1.pdf

nissan_exa_outline_red_cut-fold_rev1.pdf

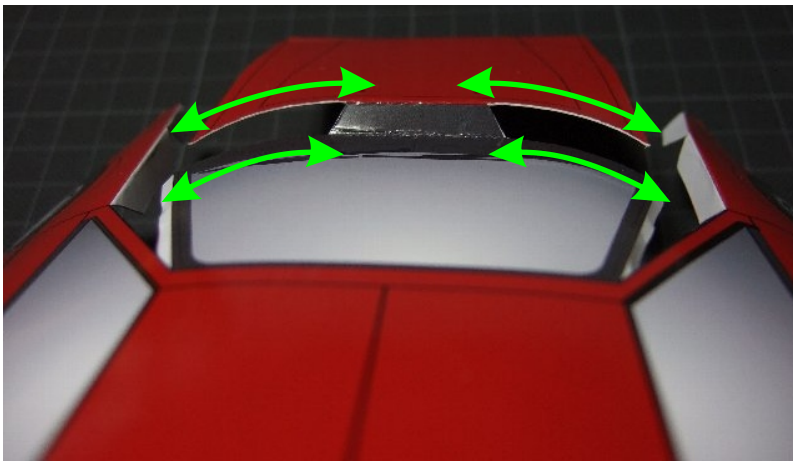
これらのファイルを参考にしてみてください。

(Above files maybe help you.)



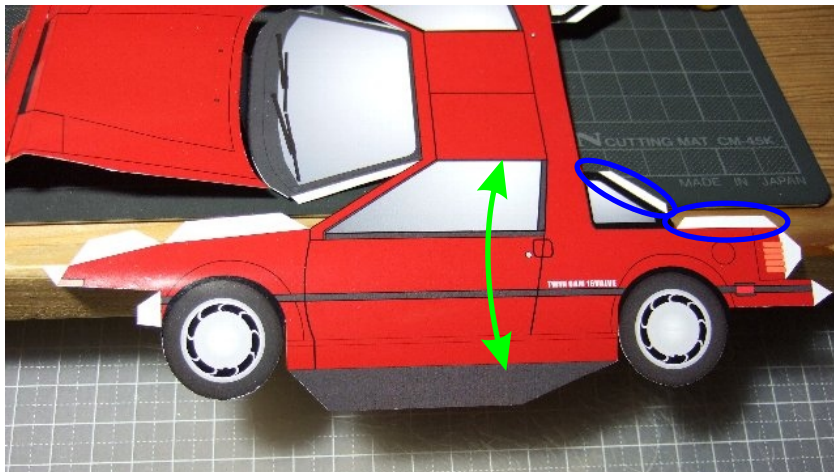
重要点

(Important points to make it)



ボンネット、フロントガラスにも、丸みをつけます。

(Curving fender and fron window.)



側面に丸みをつけます。机の縁を使うとうまくいきます。

(curving right and left side. Edge of table is usefull.)

リアは、クーペとキャノピーを選択できます。もし、どちらかをボディに糊づけするのであれば、青い部分を使って糊づけします。チェンジしない場合は、青い部分は、内側に折り込むかカットしても良いでしょう。

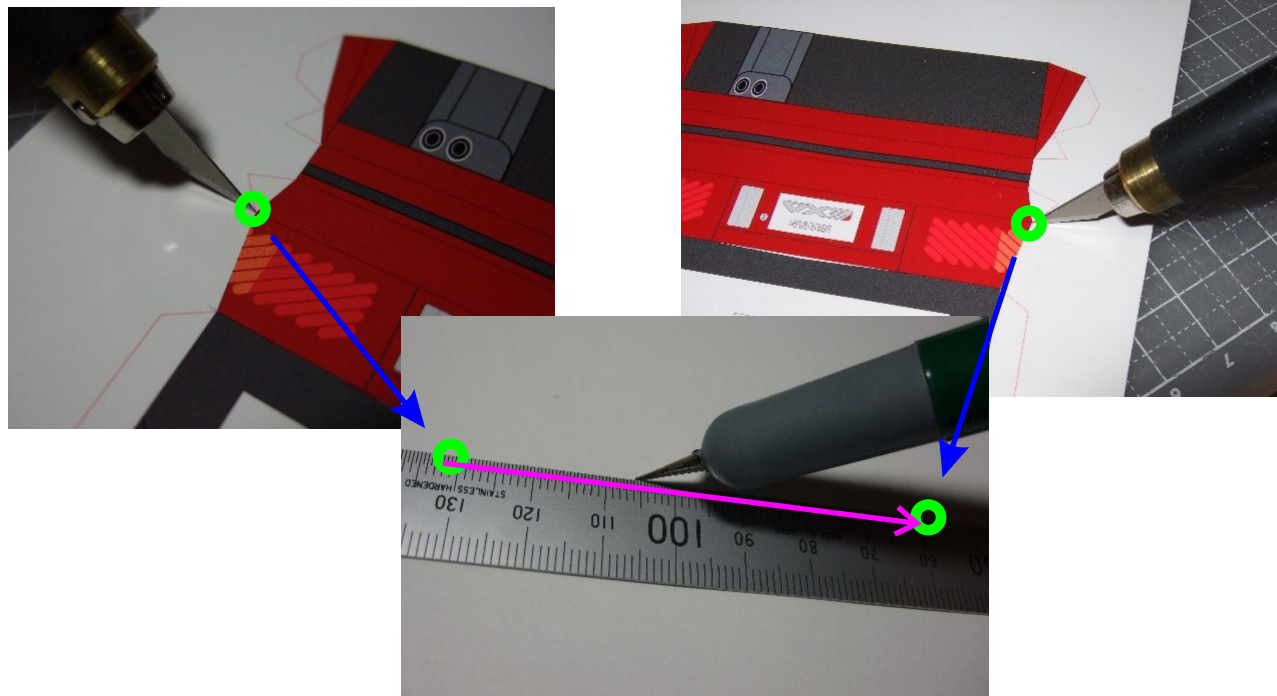
(You can select canopy or coupe type. If you glue one type, blue portions is use to glue. If you do not glue the rear hatch to change canopy and coupe after completing this craft, blue portions is not needed. It may be good to cut or fold blue portions.

上手に折るために

(The technic to fold.)

折り線の両端に穴を開け、裏面から筋をつけます。

(Point bothend of folding line. And trace strong on reverse surface.)



参考写真 (Reference pictures to assemble .)

