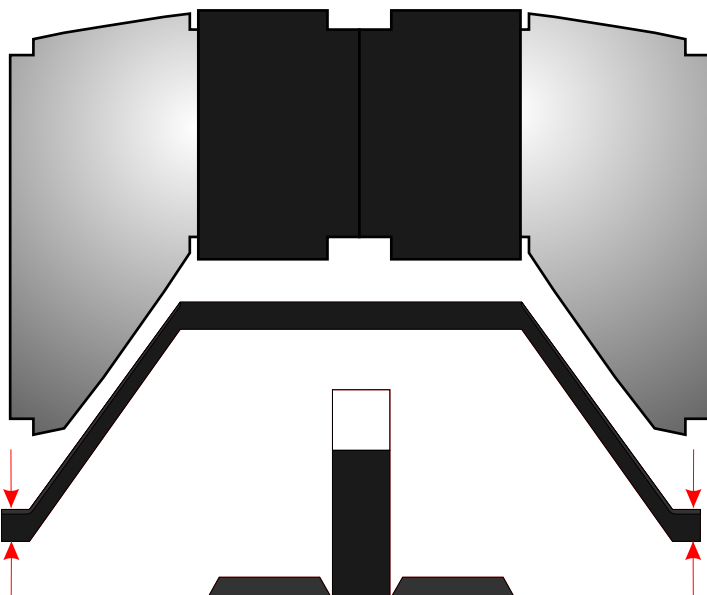
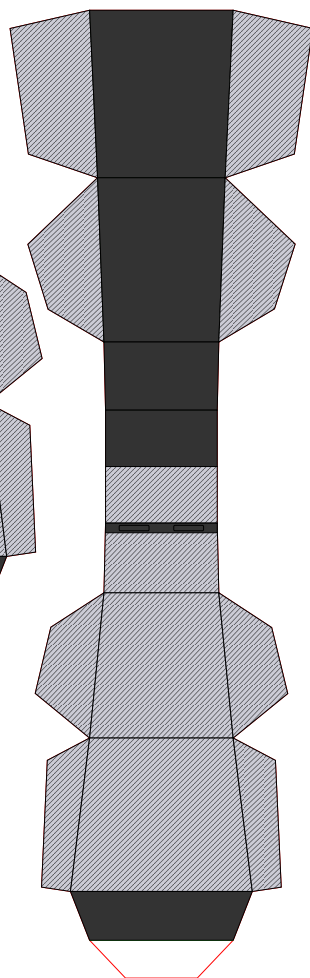
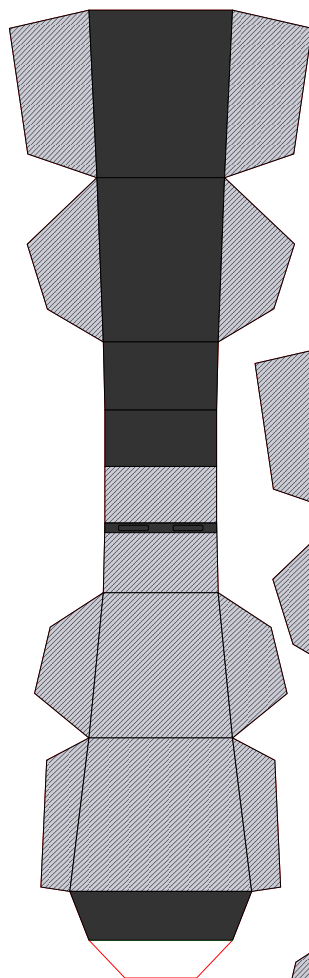
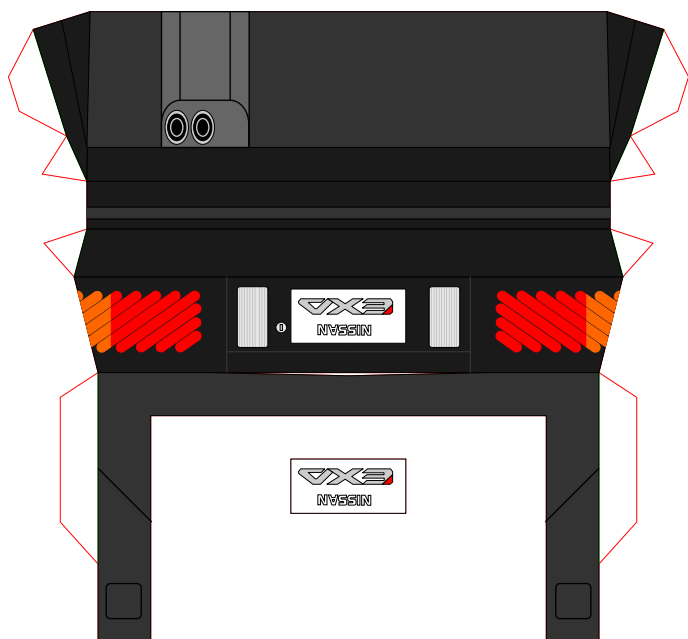


タイヤハウスの回
りでカットすると
ページ4の底面と
タイヤでよりリアル
になります。

面 倒 で
あ れ ば
カ ャ ト セ ズ
そ の ま
ま に。

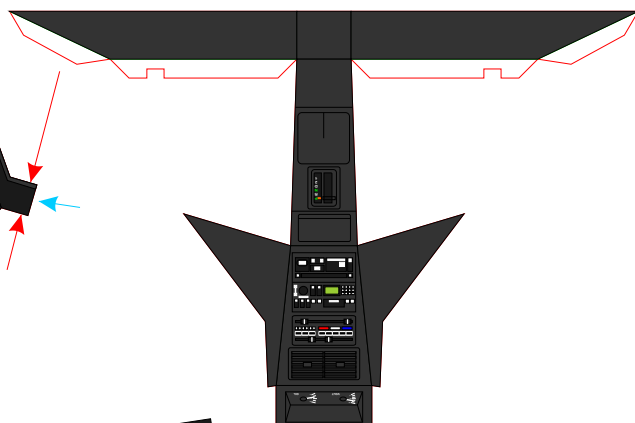
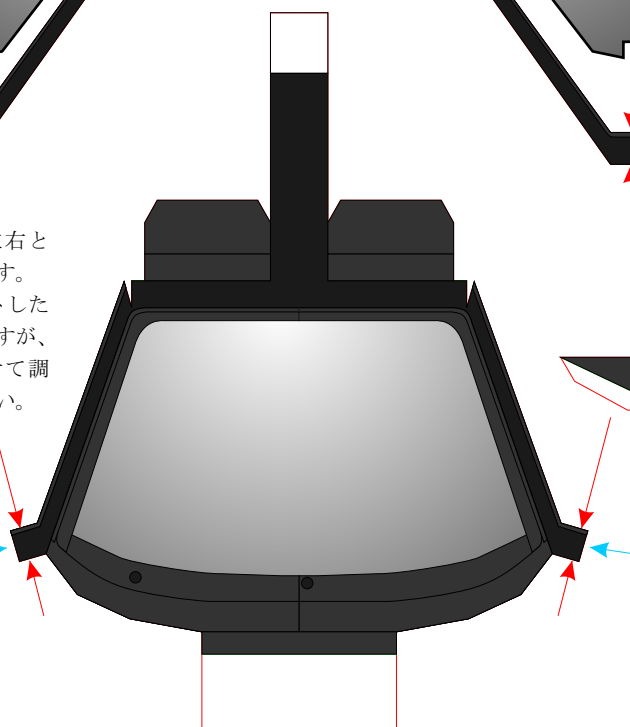
折り返して糊づけします。ただし、ページ4のドア室内側とは糊づけしない。（可動式窓が入るため。）詳しい糊づけ不要箇所はページ4の矢印の範囲です。

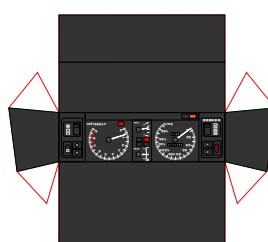
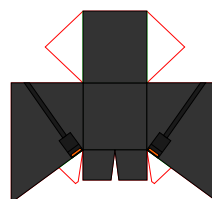
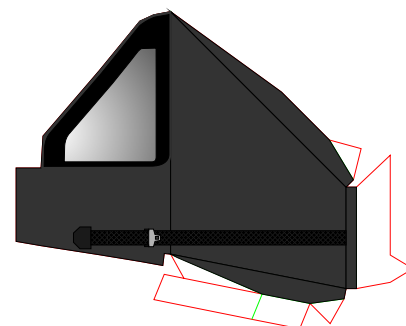
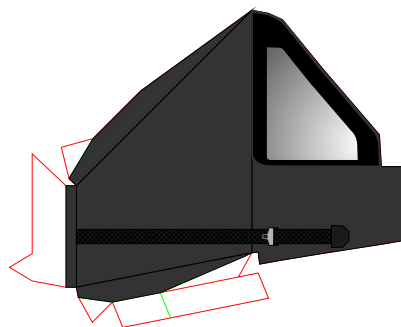
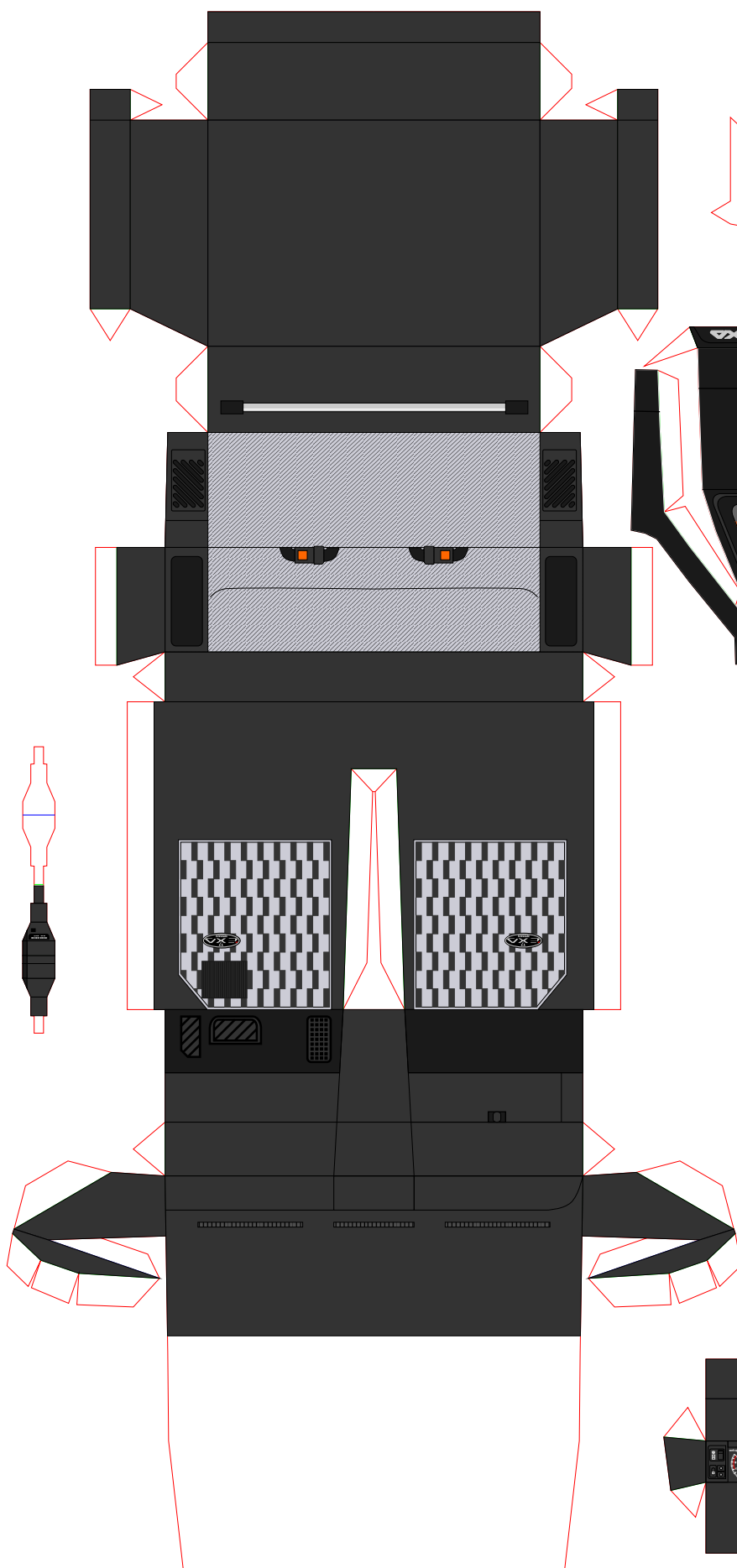


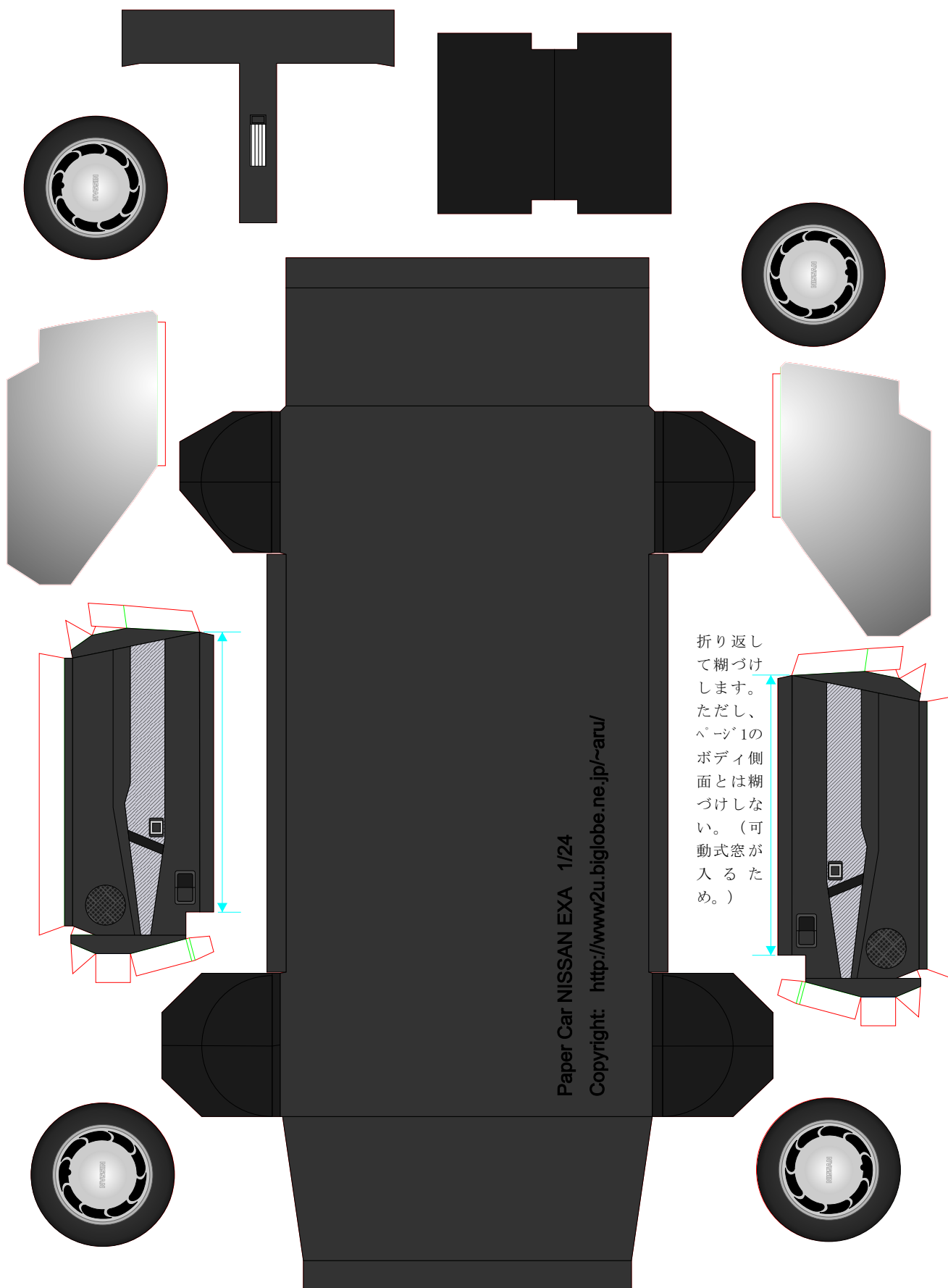
ページ1の
ボディ側
面の外側
に貼ります。

この部分の左右とも若干長めです。
1mm程度カットした方が良いのですが、
実物に合わせて調整してください。

ページ1の
ボディ側
面の内側
に貼ります。

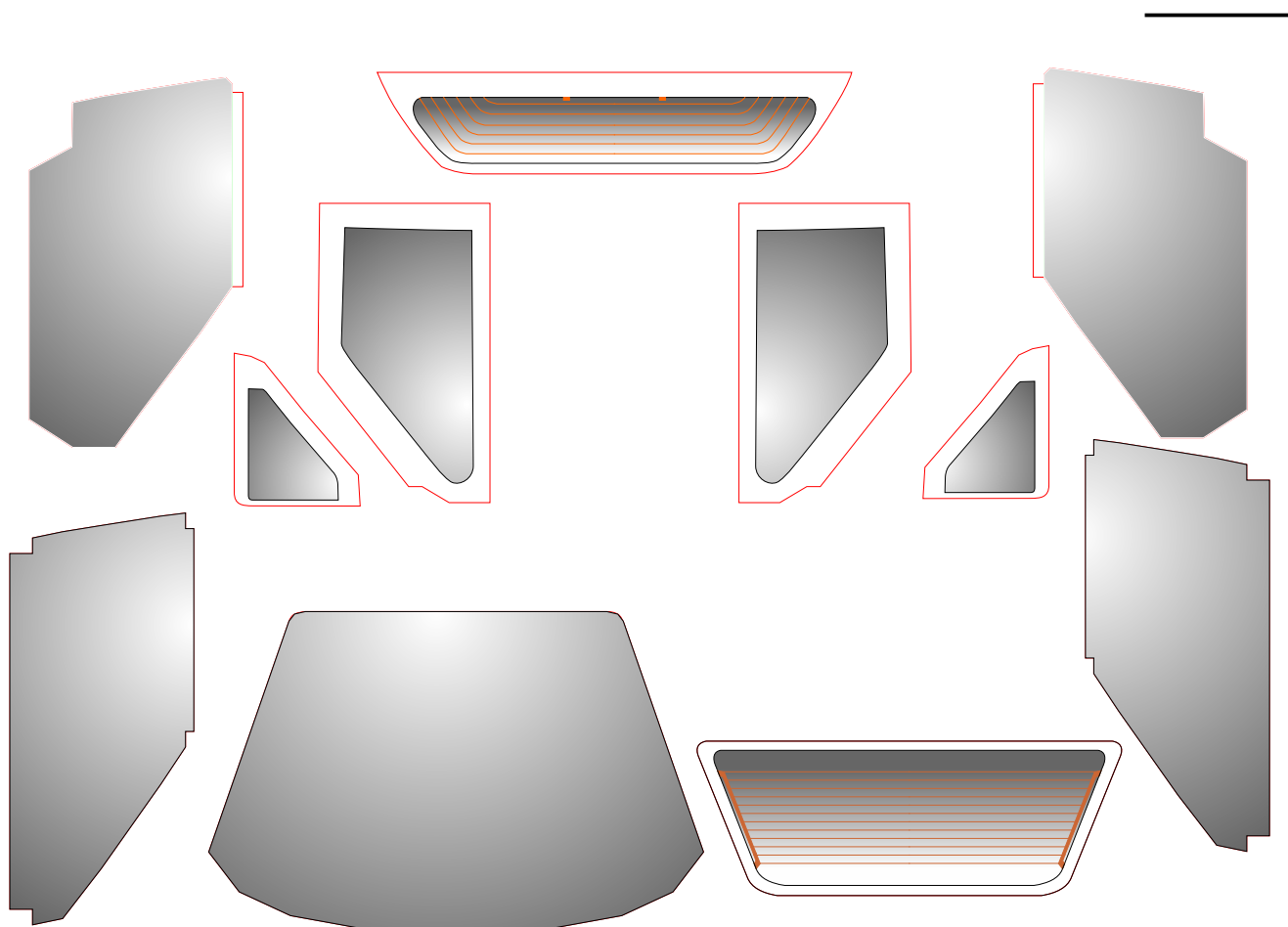






Paper Car NISSAN EXA 1/24
Copyright: <http://www2u.biglobe.ne.jp/~aru/>

折り返して糊づけします。
ただし、ページ1のボディ側面とは糊づけしない。（可動式窓が入るため。）



3mm程度長め
ですので、調
整して切っ
てください。

印刷用OHPフィルム（透
明）に印刷して、リアル
なガラスにしましょう。
このページは2台分です
ので、半分は不要です。

