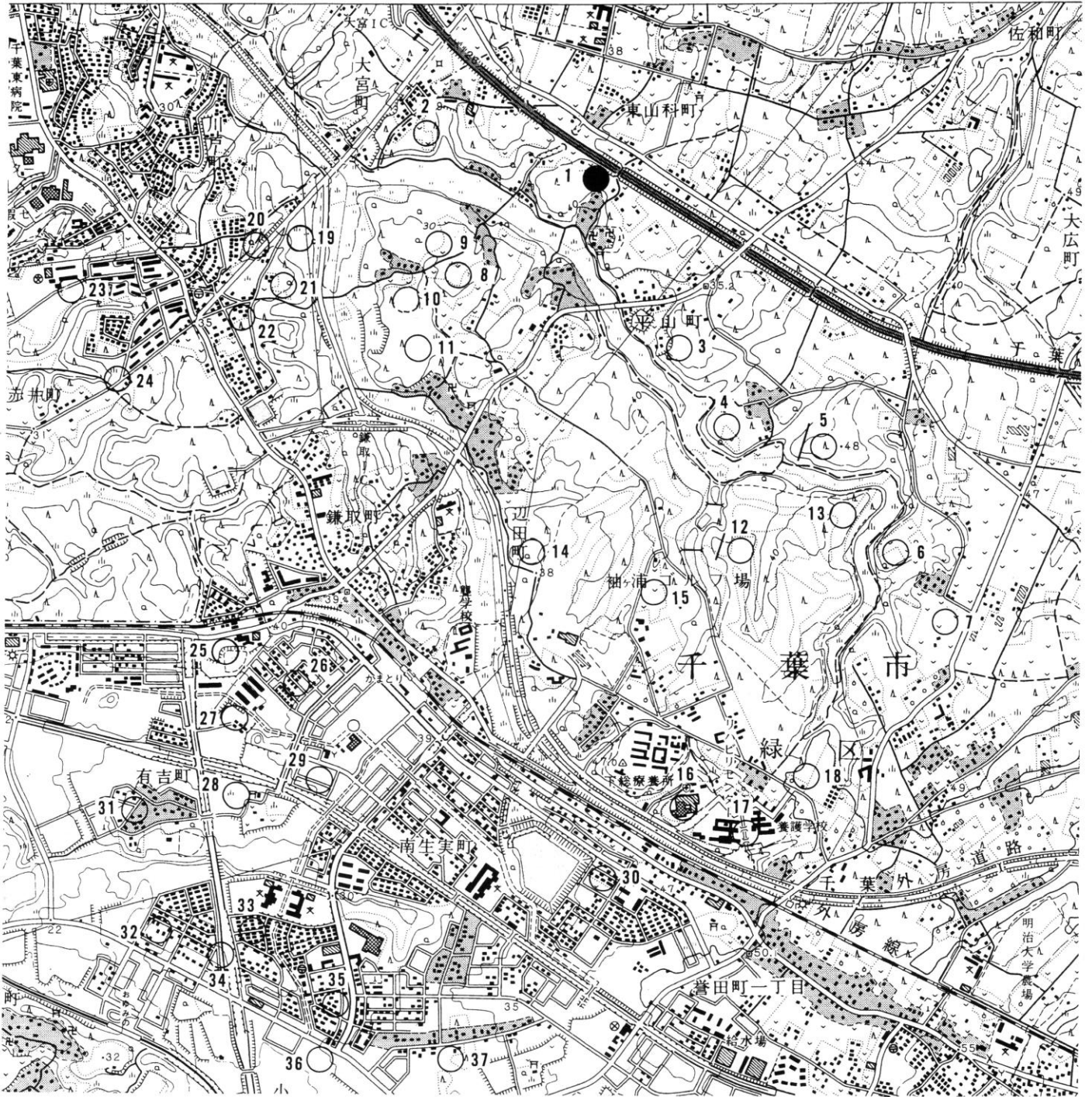
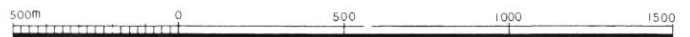


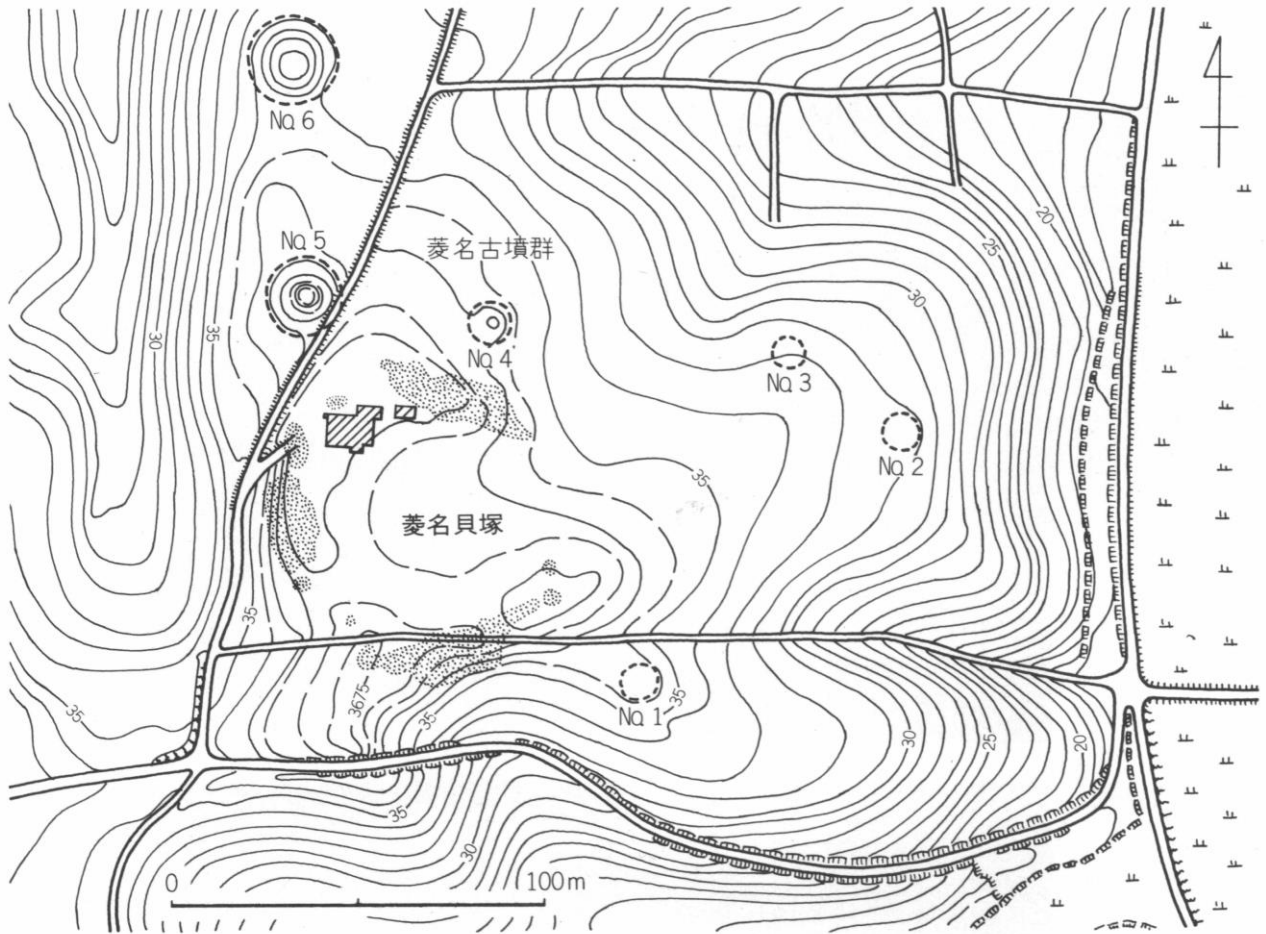
支川都川流域の遺跡



1:25,000 蘇我



- | | | | | |
|------------|-------------|------------|------------|------------|
| 1. 築地台貝塚 | 2. 吾妻遺跡 | 3. 新山遺跡 | 4. 平山城跡 | 5. 平山塚原古墳群 |
| 6. 下深見沢遺跡 | 7. 東水砂第2遺跡 | 8. 台畑遺跡 | 9. 平山台畑古墳群 | 10. 高有遺跡 |
| 11. 立堀城跡 | 12. 長谷部貝塚 | 13. 中原古墳群 | 14. 清水作遺跡 | 15. 池作台遺跡 |
| 16. 辺田山谷遺跡 | 17. コロニー内遺跡 | 18. 上深見沢遺跡 | 19. 菱名古墳群 | 20. 菱名台古墳群 |
| 21. 菱名貝塚 | 22. 菱名台南古墳群 | 23. 仁戸名遺跡 | 24. 榎作遺跡 | 25. 鎌取場台遺跡 |
| 26. 鎌取遺跡 | 27. 有吉北貝塚 | 28. 有吉南貝塚 | 29. 馬ノ口遺跡 | 30. 野田貝塚 |
| 31. 有吉城跡 | 32. 椎名崎貝塚 | 33. 木戸作遺跡 | 34. 椎名崎古墳群 | 35. 小金沢貝塚 |
| 36. 小金沢古墳群 | 37. 六通貝塚 | | | |



▲ 2-69図 菱名貝塚の周辺地形図

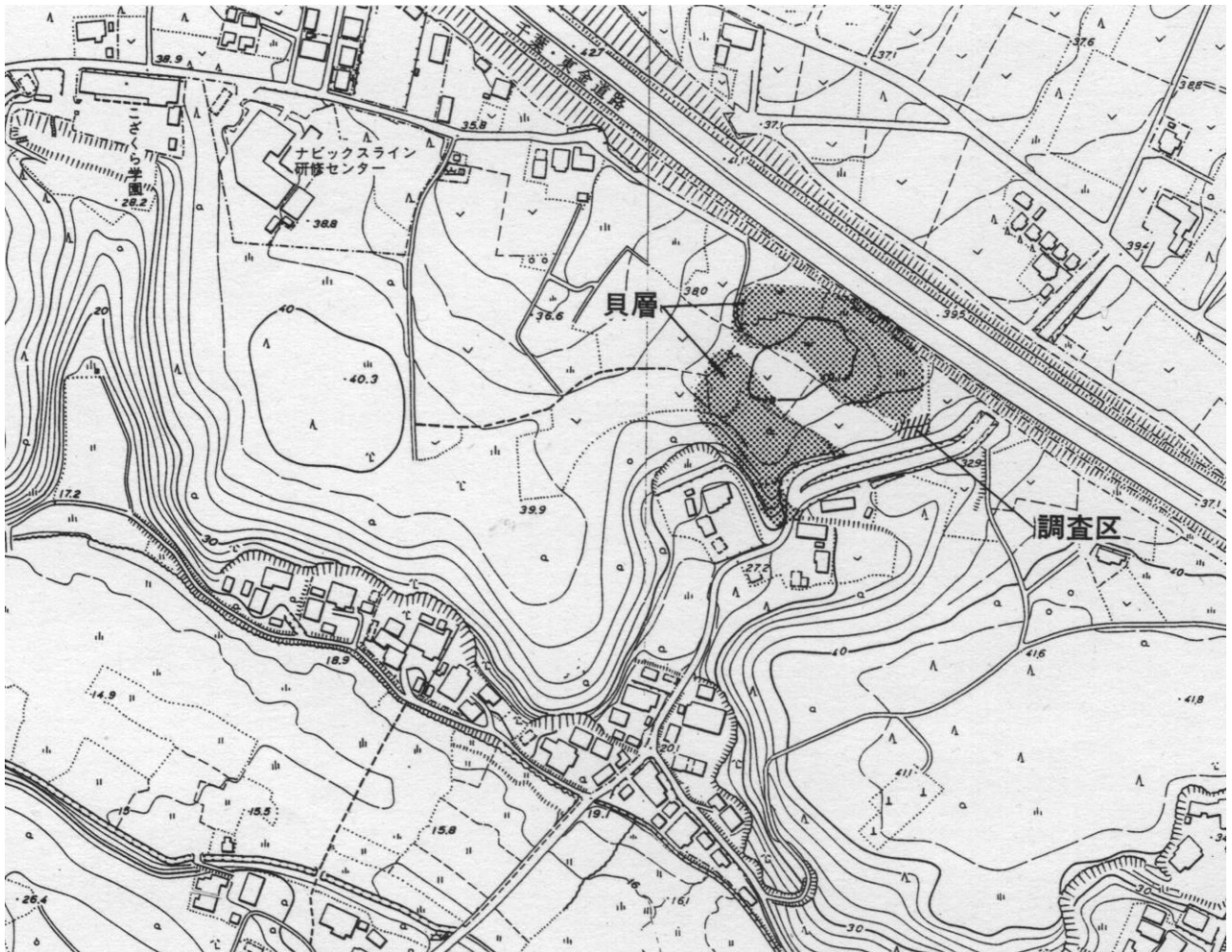
(加曾利貝塚博物館測量1968)



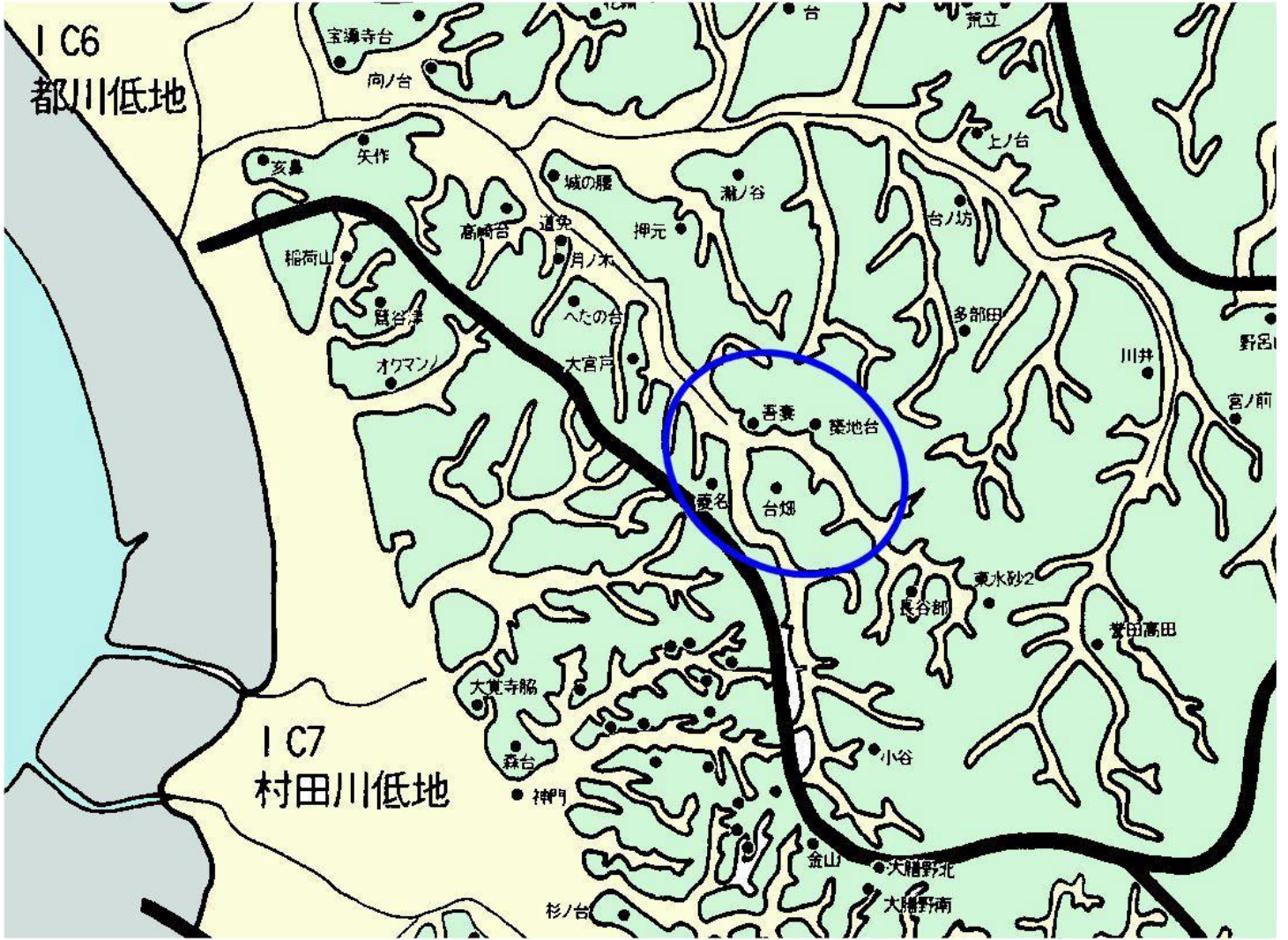
▲ 2-70図 菱名貝塚の全景(南上空より)



台畑貝塚



築地台貝塚



都川水系と村田川水系の貝塚