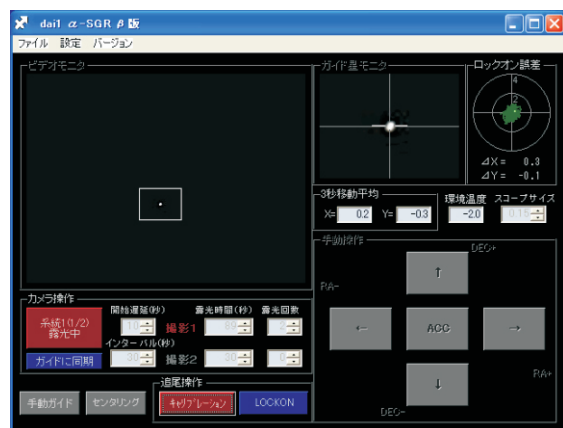


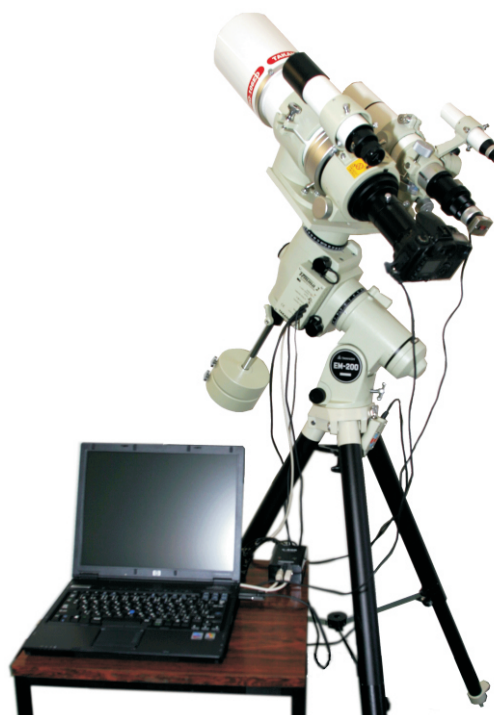
α -SGRは、市販のPCカメラ(USB/Web)を使って高精度追尾を行います。オートガイドの機能だけでなく、デジタル一眼レフカメラによる天体写真撮影に便利な機能も搭載しています。



制御ソフト画面



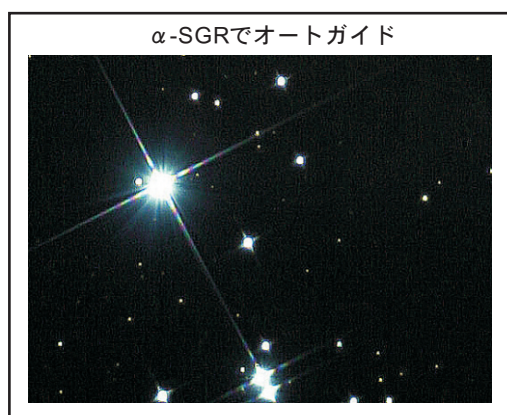
制御装置本体



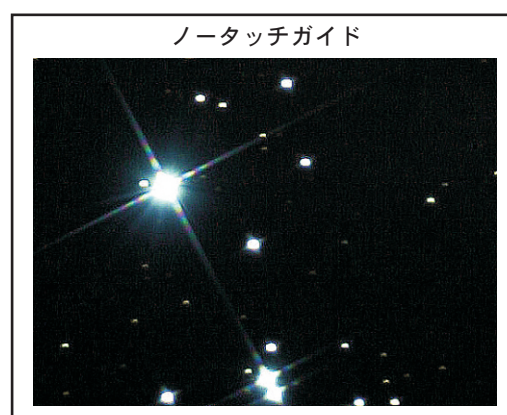
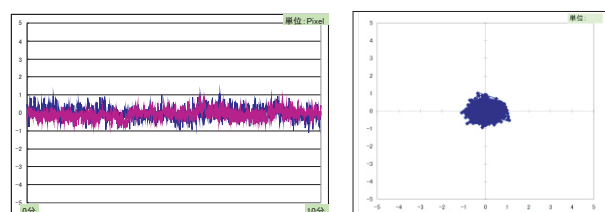
システム組み上げ例

特 徴

1. 全自動キャリブレーションにより、簡単な操作ですぐに追尾動作が開始できます。
2. PCカメラの方向や赤道儀の東西ポジションを自動学習します。
3. ピリオディックモーションはもちろん、軽度な極軸エラーも補正します。
4. デジタル一眼レフカメラの遠隔操作ができ、インターバル撮影もおこなえます。
5. 豊富なログ機能によって、ガイドデータはもちろん環境温度等もファイルに記録できます。
6. 付属のデータ解析ソフトにより、撮影後に α -SGRの動作状況が確認できます。

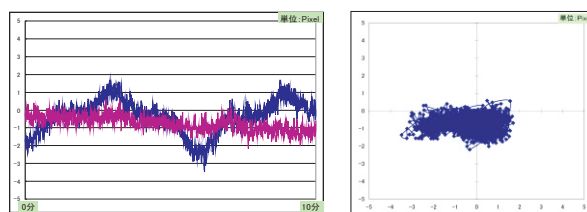
 α -SGRでオートガイド

評価: 移動平均処理データでは、 ± 0.5 Pixel(1.8秒)以下に制御しています。



ノータッチガイド

評価: 移動平均処理データでは、 ± 6 秒+極軸エラー3.5秒発生しています。



【共通データ】
MT-160 + RD (f/4.8)
露出 10分
JP赤道儀
FI 640mmガイド鏡
+ デジアビースPro

接 続 図



仕 様

■ α-SGR 制御ソフト(Ver. 1.0)

- ・ PC 動作環境
OS:Windows 2000 SP4/XP SP2/Vista
Net Framework 1.1とDirectX 8.1以上が必要
- ・ PC 推奨環境
CPU 1GHz 以上のx86 プロセッサ
メモリ 512MB以上 HDD 15MB以上空き容量
- ・ ガイド用カメラ入力
USB 接続、「Video for Windows」対応
- ・ ガイド出力
赤経(RA+, RA-) 赤緯(DEC+, DEC-)
ACC(アクセサリ)接点出力 5回路5接点
- ・ カメラ制御
2系統(2種の露出時間セット)
制御時間: 0~9999秒, 接点出力 1回路2接点
- ・ ガイド制御
自動ガイド、手動ガイド
- ・ キャリブレーション
全自動測定
- ・ 撮影付加機能
EOSシリーズ用ミラーアップ
露出時の制御用PC画面OFF
- ・ 計測機能
ガイドデータのログ、環境温度記録
- ・ 解析ソフト
インストールCD-ROMに収録

■ α-SGR 制御装置(Ver. 1.1)

- ・ 接続
USB(仮想COM ポート)接続
- ・ 電源
USBバスパワー(150mA最大)
- ・ 温度センサ
ミニステレオ3.5mm ジャック接続
測定範囲: -10~50℃
- ・ 制御出力
ミニDIN6 ピンコネクタ接続
5回路無電圧接点出力(AC/DC30V, 0.5A以下)
- ・ カメラ制御出力
ミニステレオ2.5mm ジャック接続
1回路2接点無電圧接点出力(AC/DC30V, 0.5A)



【商品構成】

- ・ α-SGR制御装置
- ・ 制御ケーブル
- ・ USBケーブル
- ・ リリースケーブル(EOS Kiss用)
- ・ 温度センサ
- ・ CD-ROM
- ・ 取扱説明書
- ・ エンドユーザーライセンス契約書
- ・ 保証書

●製品の仕様は、改善等のため予告無く変更する場合があります。●表示価格には送料・設置調整費は含まれておりません。

2008年2月現在

タカハシ

発売元:株式会社高橋製作所 〒174-0061 東京都板橋区大原町41-7 TEL.03-3966-9491(代)
製造元:第一無線コンピュータシステム株式会社