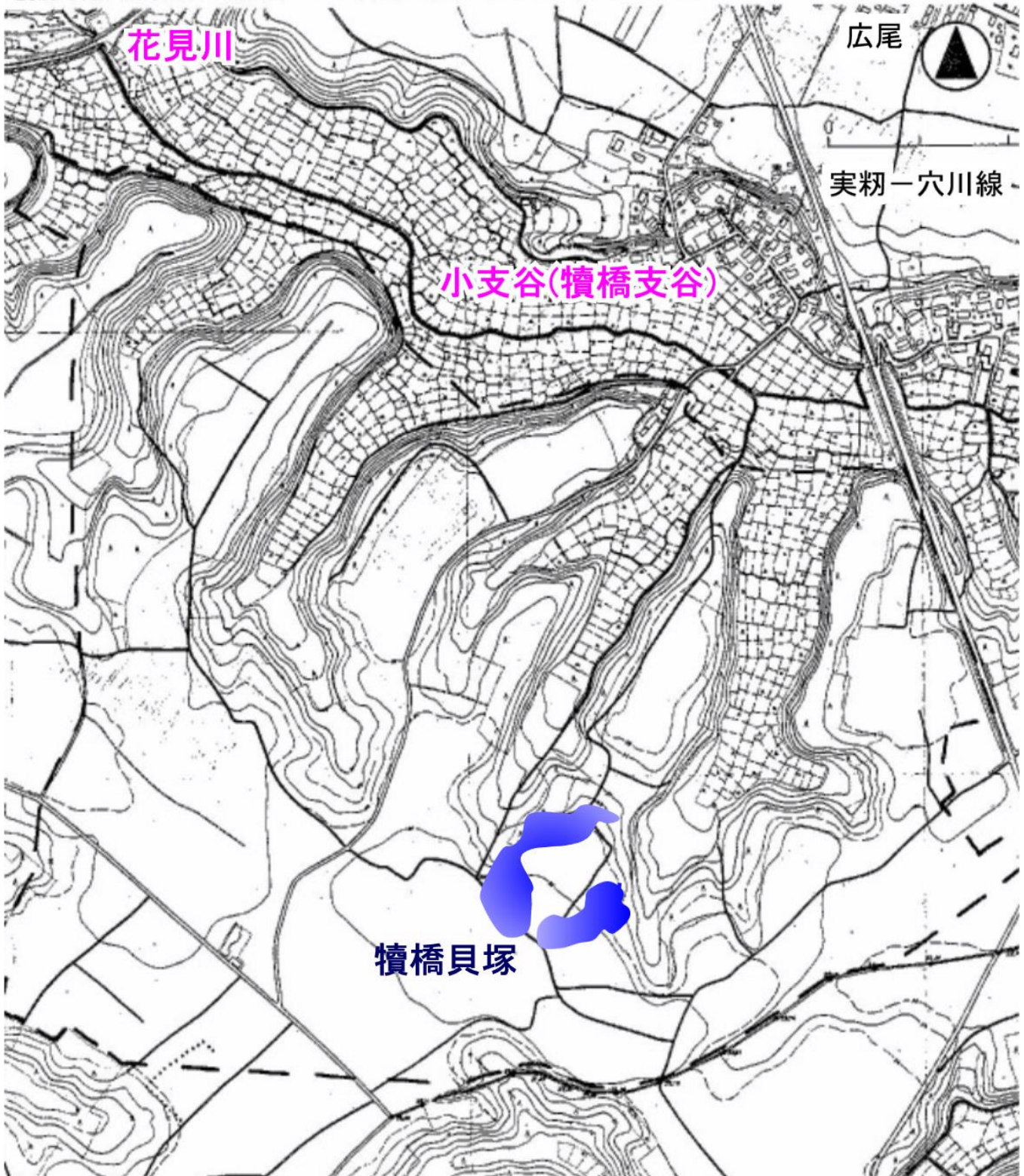


犢橋町南西部付近の地形図 1960(昭和35)年6月測図(千14・千15)



現在は犢橋貝塚が存在した自然の地形はわかりませんが、本来は開口部が谷に面しています。貝塚が森に囲まれていたころ、貝塚のすぐ下には湧き水があり、小川が支谷の小川に流れ、花見川に繋がっていました。縄文人は川を下り、貝を採りに海に行ったと思います。

# 利根川東遷以前の関東地方の川

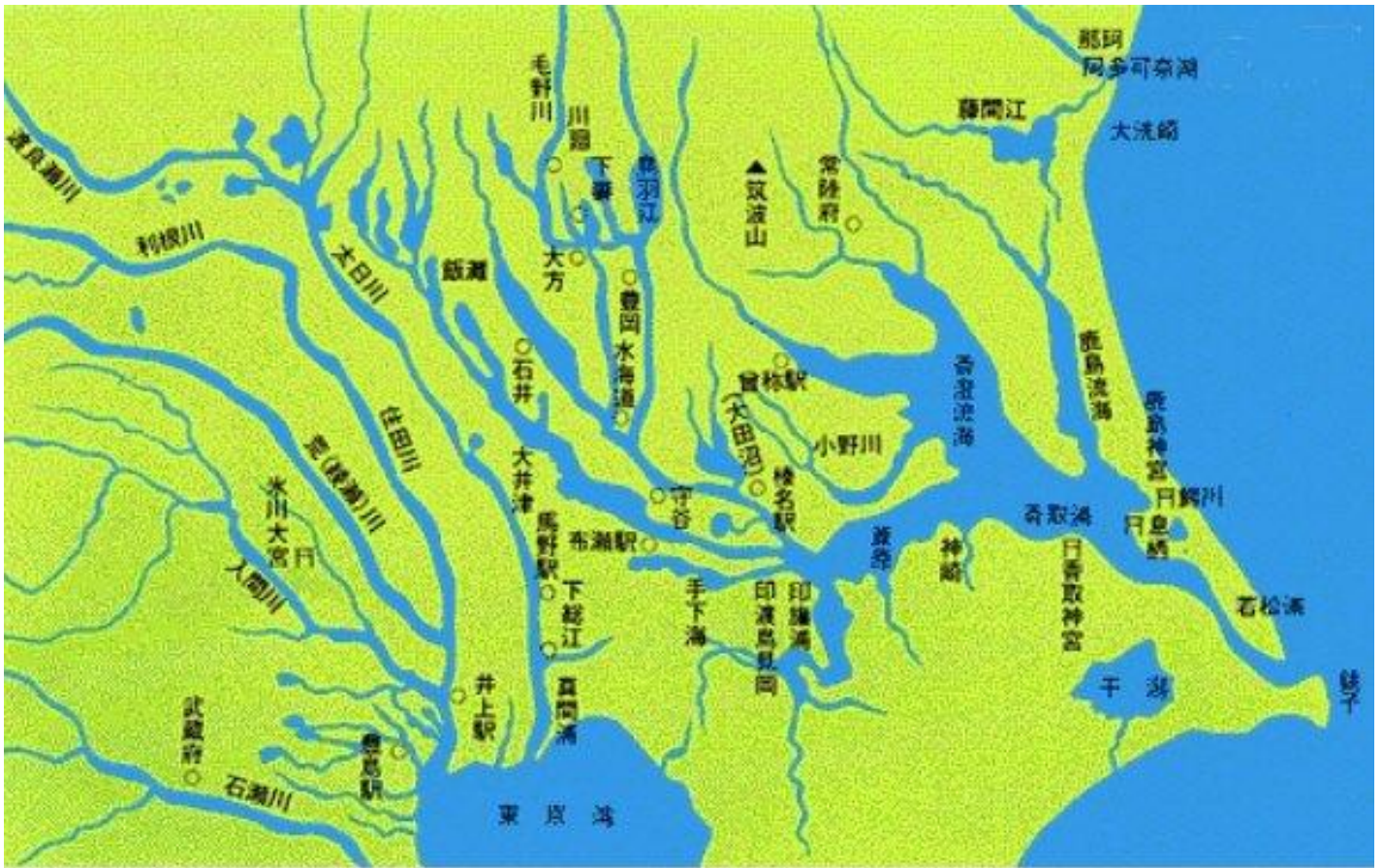


図-1: 1000年前の利根川

参照 :



[http://www1.ocn.ne.jp/~sintaka1/rekisi\\_1.htm](http://www1.ocn.ne.jp/~sintaka1/rekisi_1.htm)